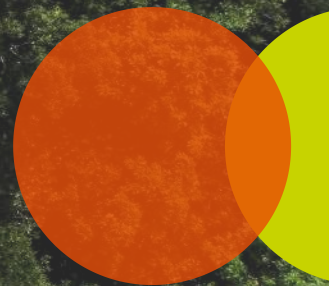


Projet éolien  
« Allnex Drogenbos »  
Bienvenue à la séance  
d'information





Introduction  
« Allnex »



# Qui est Luminus ?

Nous construisons ensemble un avenir énergétique neutre en CO<sub>2</sub>, où la protection de la planète, le bien-être et la croissance économique sont conciliés.



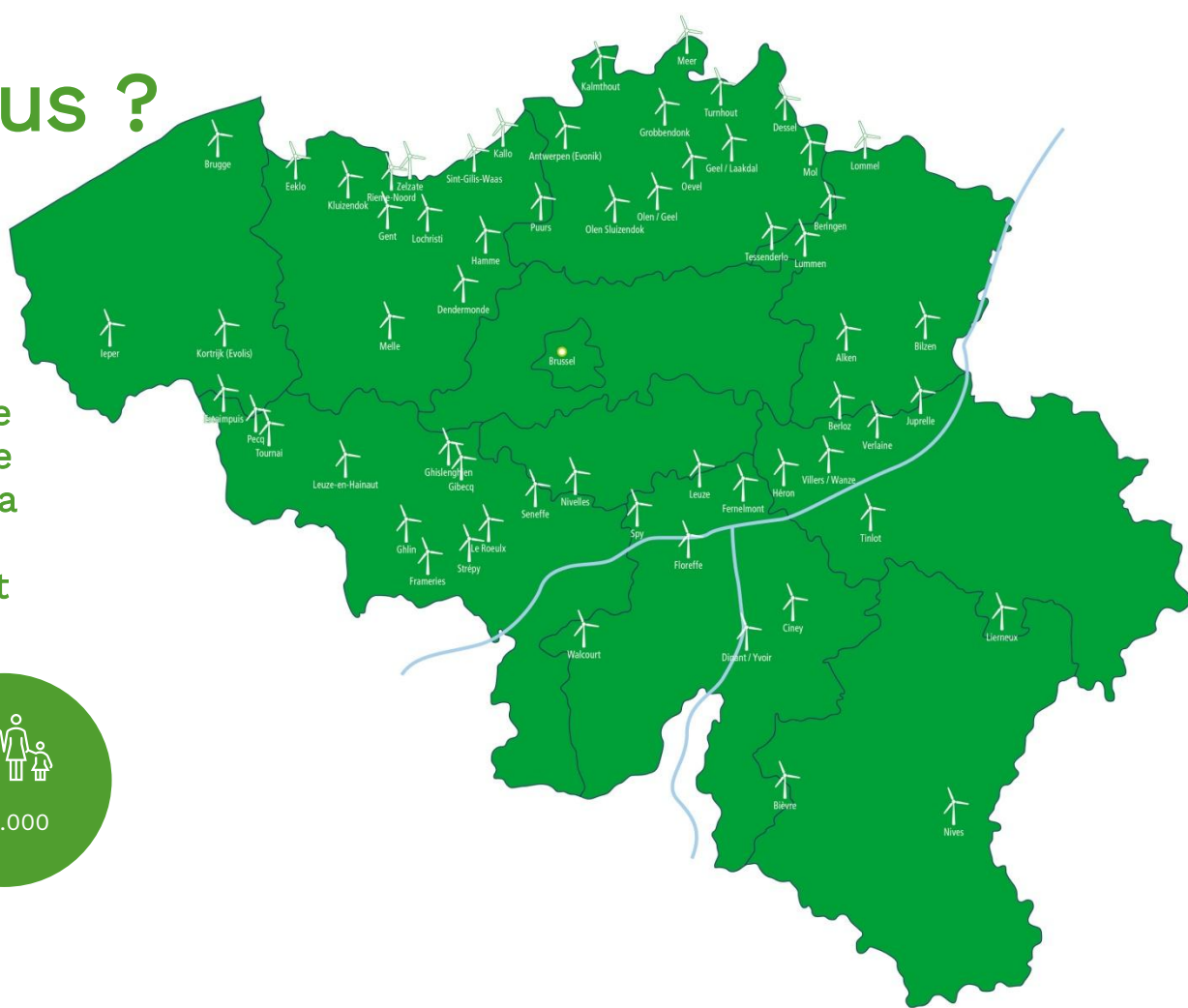
807 MW



300  
turbines



350.000



# Une contribution aux objectifs climatiques



La neutralité climatique en 2050, tel est l'objectif de l'Europe.

Pour y parvenir, les objectifs à atteindre d'ici 2030 sont les suivants :



EUROPE

-55% CO2

42,5% d'énergie renouvelable



VLAANDEREN

2642 MW Énergie éolienne  
terrestre

887 MW soit 220 éoliennes  
supplémentaires



DROGENBOS  
Drogenbos

Convention des Maires  
40% de réduction de CO2 d'ici 2030



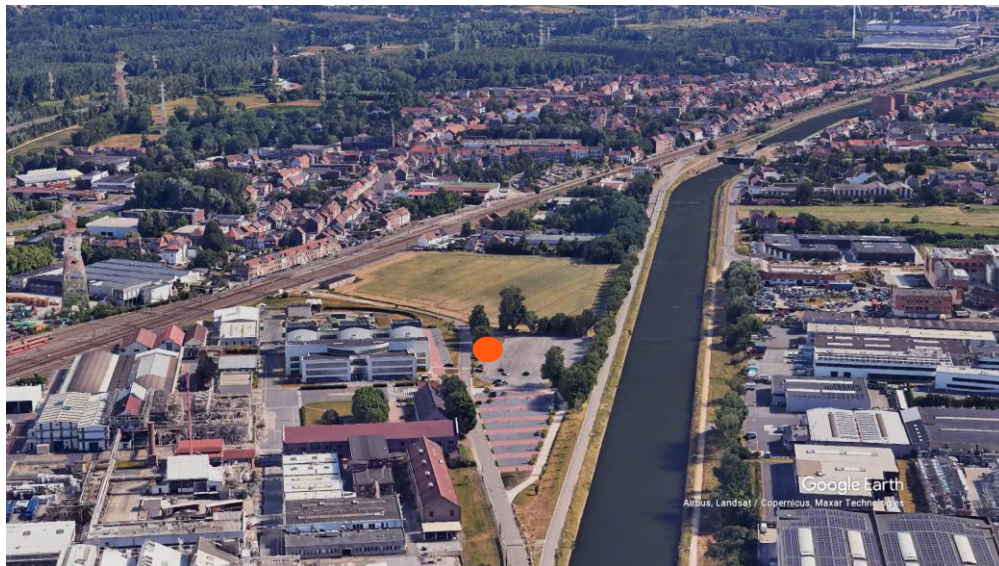
Sint-Pieters-Leeuw  
Sint Pieters  
Leeuw

# Où se trouve l'éolienne ?

L'éolienne sera installée sur le parking d'Allnex

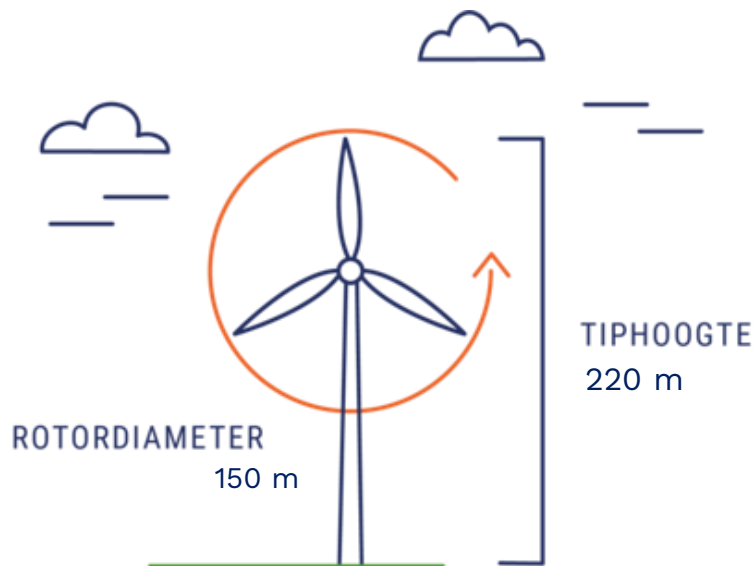
Les facteurs suivants jouent un rôle dans ce choix d'emplacement :

- réglementations gouvernementales
- sécurité
- nuisances minimales pour le voisinage
- infrastructures à proximité
- espace pour la construction
- etc...



● Emplacement de l'éolienne

## Quelle éolienne ?

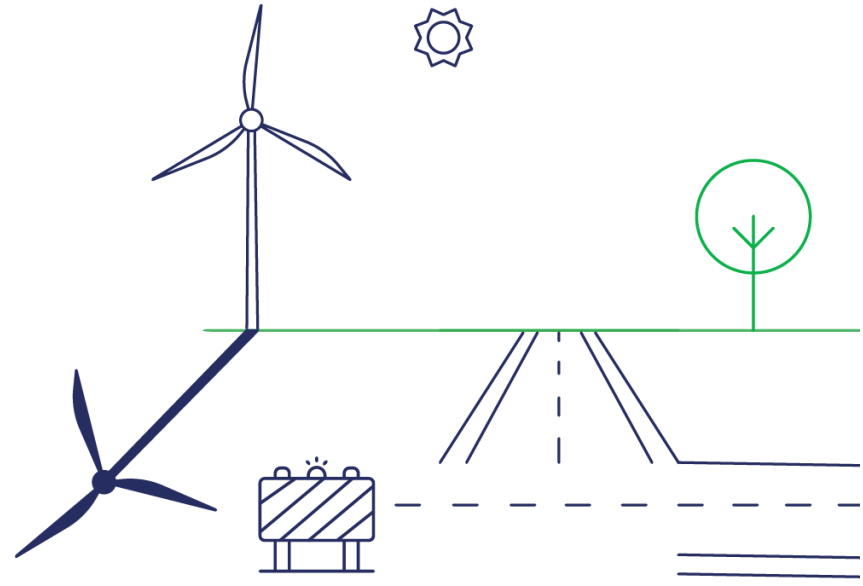


## Combien d'électricité verte?

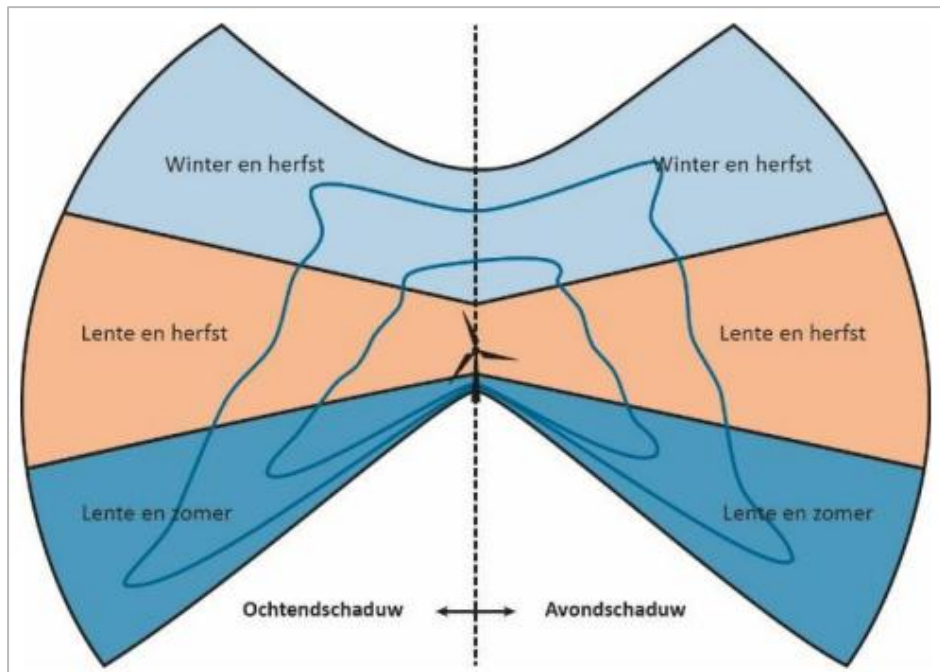
- Max. 6 MW
- Env. 12 GWh/an
- 1750 tonnes/an de CO2 évitées
- Équivalent à la consommation d'env. 3300 ménages

# Ombre portée

- Maximum 30 minutes par jour
- Maximum 8 heures par an pour les habitations
- Maximum 30 heures par an pour les entreprises
- Module d'arrêt automatique
- Le maximum s'applique par habitation



# Contours d'ombre portée

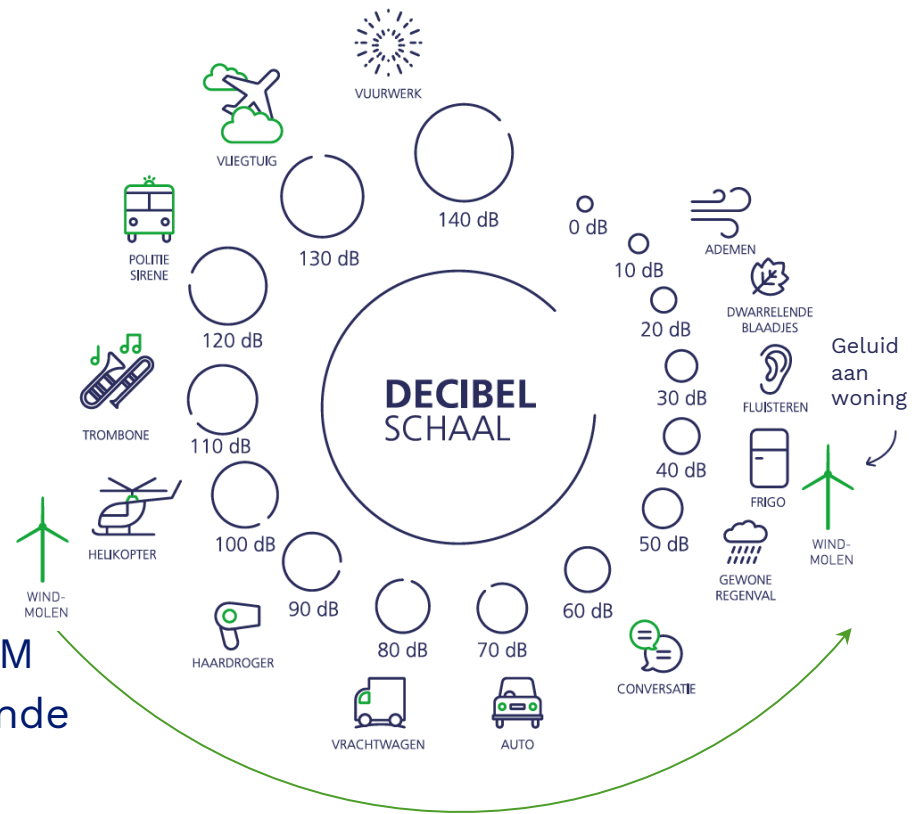


- Le contour d'ombre portée indique jusqu'où l'ombre portée peut s'étendre dans le scénario le plus pessimiste.
- À l'intérieur de ce contour, nous devons prendre des mesures d'arrêt si nécessaire afin de respecter les normes strictes.



# Bruit

- Éoliennes modernes plus silencieuses
- Règles strictes en matière de bruit : VLAREM
- Étude acoustique détaillée lors de la demande de permis
- Mesure de contrôle du bruit après la mise en service



# Sécurité

- Suivi permanent et équipes d'intervention rapide 24h/7
- Entretien soigné, avec accent sur la prévention
- Certifié selon les normes internationales IEC
- Étude de sécurité selon les critères les plus stricts du gouvernement flamand



# Nature

Les effets sur les oiseaux et les chauves-souris sont pris en compte

- Routes migratoires, sites de repos, zones de nidification cartographiées
- Étude réalisée par un expert naturaliste agréé
- Régime d'arrêt pour les chauves-souris



# Participation citoyenne



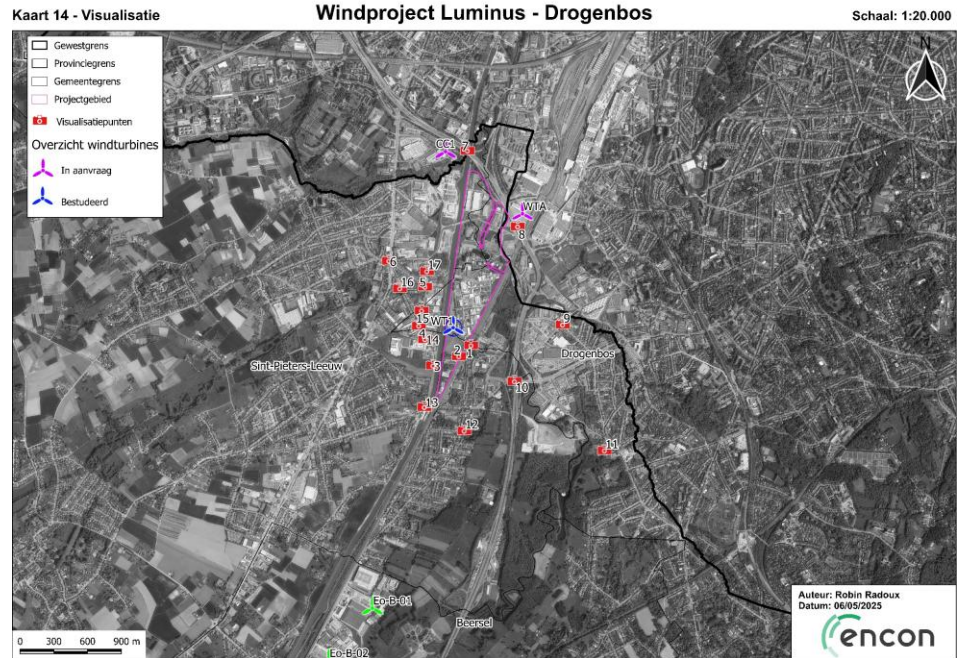
## Construire ensemble un large soutien

- Les citoyens et entreprises voisines ont la priorité sur la possibilité d'acheter des actions de Lumiwind
- Actions à partir de 25 €
- Maximum 10.000 € par personne ou personne morale
- Risques liés à la construction et au productible à charge de Luminus
- Plus d'infos ? [www.lumiwind.be](http://www.lumiwind.be)

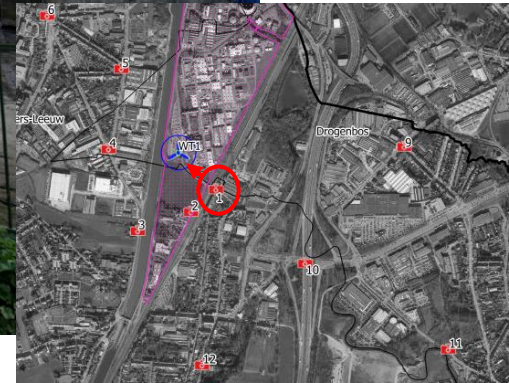


# À quoi cela ressemble-t-il ?

[www.wind-allnex-drogenbos.be](http://www.wind-allnex-drogenbos.be)



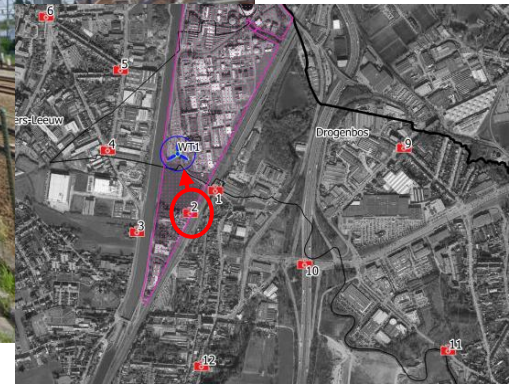
# Point de vue: situation actuelle (Wittehoedstraat 1a, Sint-Pieters-Leeuw)



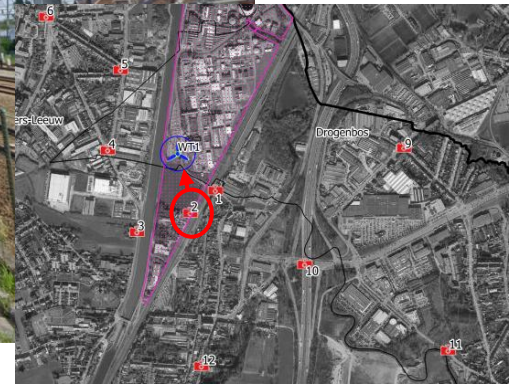
# Point de vue: situation future (Wittehoedstraat 1a, Sint-Pieters-Leeuw)



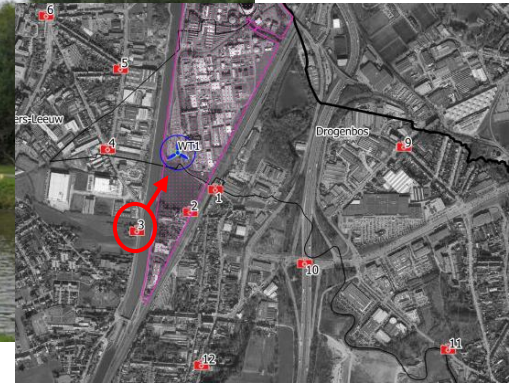
# Point de vue: situation actuelle (Spoorwegstraat 37, Sint-Pieters-Leeuw)



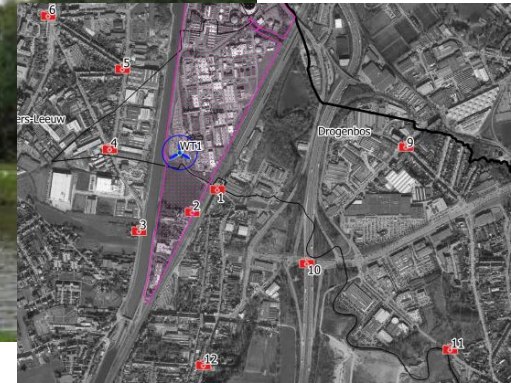
# Point de vue: situation future (Spoorwegstraat 37, Sint-Pieters-Leeuw)



# Point de vue: situation actuelle (Groot-Bijgaardenstraat 250, Sint-Pieters-Leeuw)



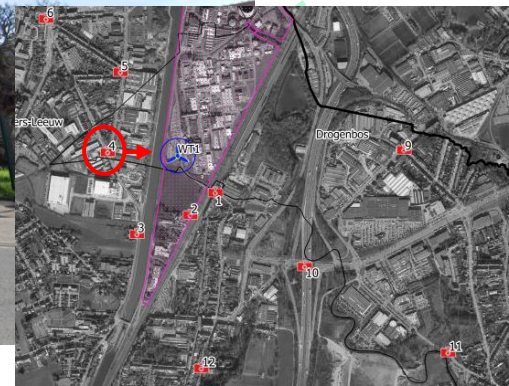
# Point de vue: situation future (Groot-Bijgaardenstraat 250, Sint-Pieters-Leeuw)



# Point de vue: situation actuelle (Groot-Bijgaardenstraat 141, Sint-Pieters-Leeuw)



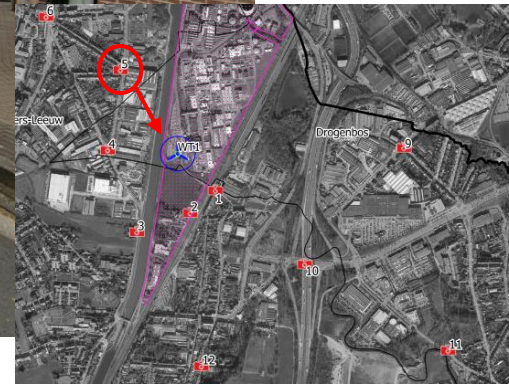
# Point de vue: situation future (Groot-Bijgaardenstraat 141, Sint-Pieters-Leeuw)



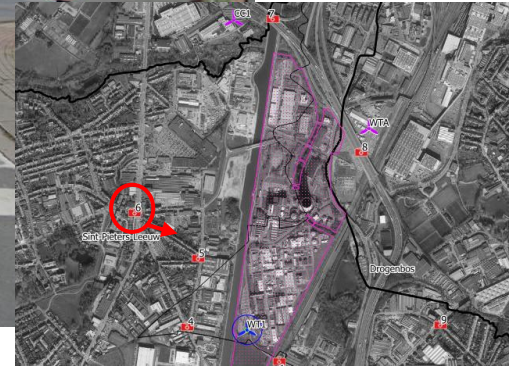
# Point de vue: situation actuelle (Drogenbosstraat 64, Sint-Pieters-Leeuw)



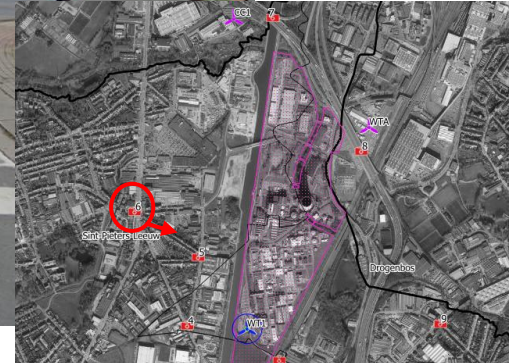
# Point de vue: situation future (Drogenbosstraat 64, Sint-Pieters-Leeuw)



# Point de vue: situation actuelle (Albert van Cotthemstraat, Sint-Pieters-Leeuw)



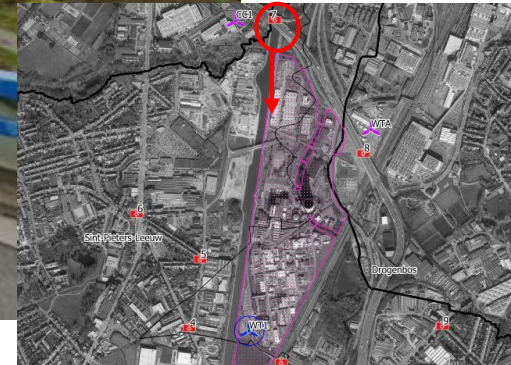
# Point de vue: situation future (Albert van Cotthemstraat, Sint-Pieters-Leeuw)



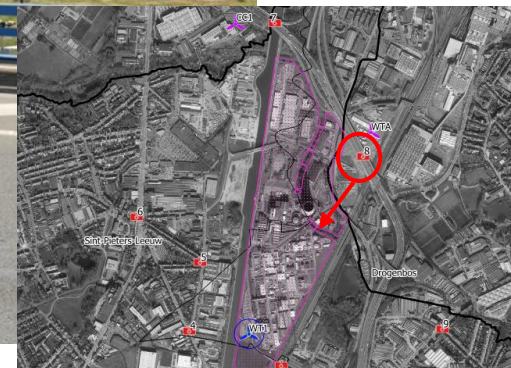
# Point de vue: situation actuelle (Brug E19 over Kanaal van Charleroi)



# Point de vue: situation future (Brug E19 over Kanaal van Charleroi)



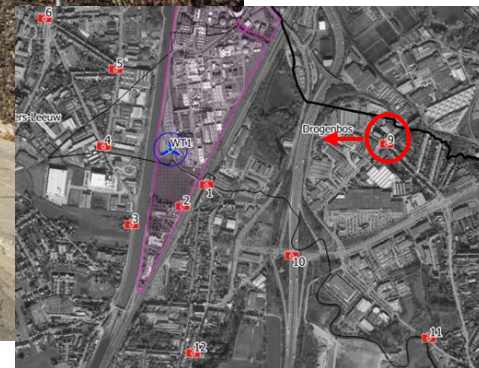
# Point de vue: situation actuelle (Pont E19, Forest)



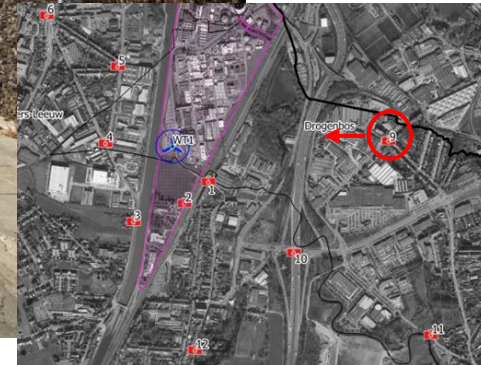
# Point de vue: situation future (Pont E19, Forest)



# Point de vue: situation actuelle (Langestraat 342, Drogenbos)



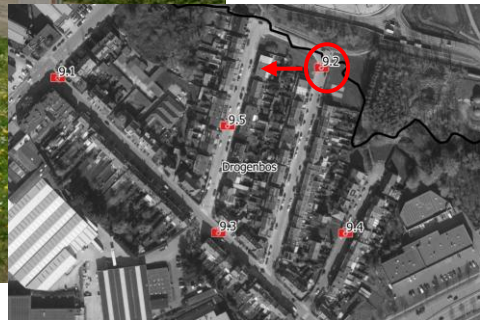
# Point de vue: situation future (Langestraat 342, Drogenbos)



# Point de vue: situation actuelle (Vrijheidstraat 40, Drogenbos)



# Point de vue: situation future (Vrijheidstraat 40, Drogenbos)



# Point de vue: situation actuelle (Langestraat 286, Drogenbos)



# Point de vue: situation future (Langestraat 286, Drogenbos)



# Point de vue: situation actuelle (Weidenstraat 21, Drogenbos)



# Point de vue: situation future (Weidenstraat 21, Drogenbos)



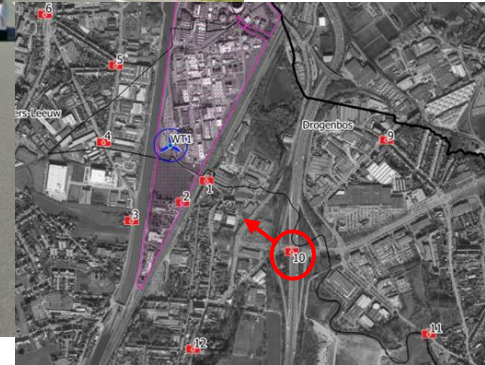
Point de vue: situation actuelle  
(Boomgaardstraat 19, Drogenbos)



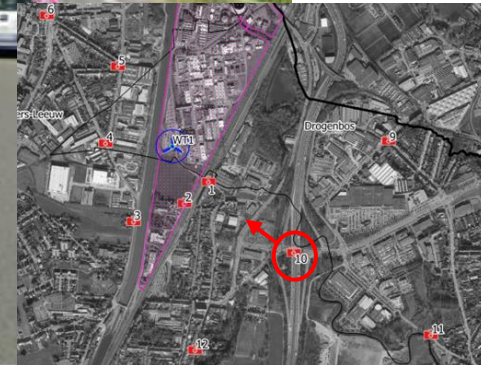
# Point de vue: situation future (Boomgaardstraat 19, Drogenbos)



# Point de vue: situation actuelle (Pont E19 à hauteur de Verlengde Stallestraat)



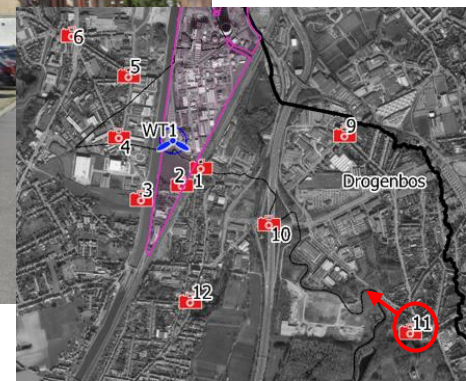
# Point de vue: situation future (Pont E19 à hauteur de Verlengde Stallestraat)



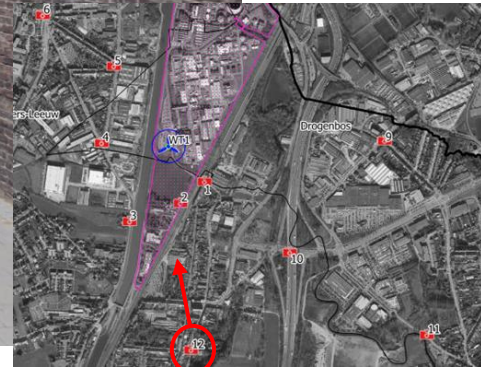
# Point de vue: situation actuelle (s'Herenstraat 12, Drogenbos)



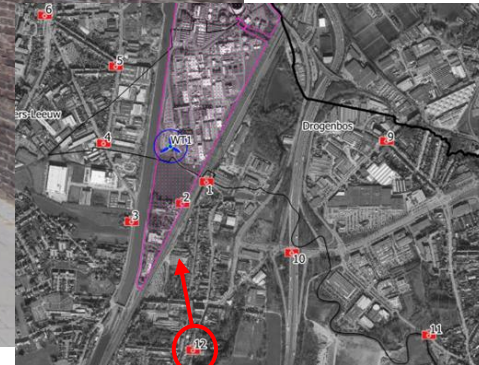
# Point de vue: situation future (s'Herenstraat 12, Drogenbos)



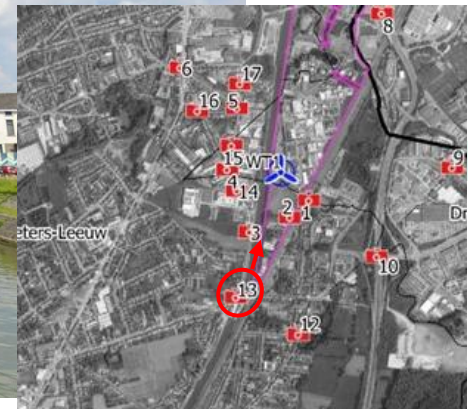
Point de vue: situation actuelle  
(Karel Gilsonstraat 15, Sint-Pieters-Leeuw)



Point de vue: situation future  
(Karel Gilsonstraat 15, Sint-Pieters-Leeuw)



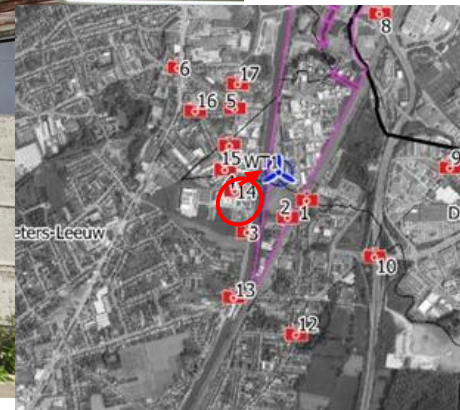
# Point de vue: situation actuelle (Meerweg, Sint-Pieters-Leeuw - Sluis)



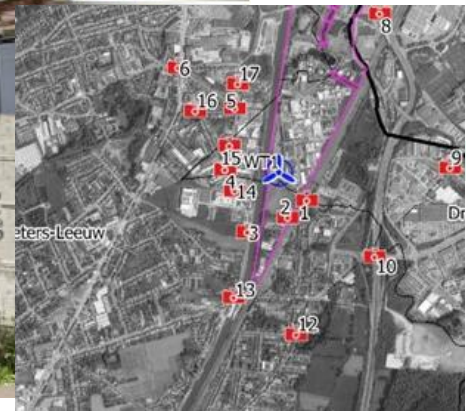
# Point de vue: situation future (Meerweg, Sint-Pieters-Leeuw - Sluis)



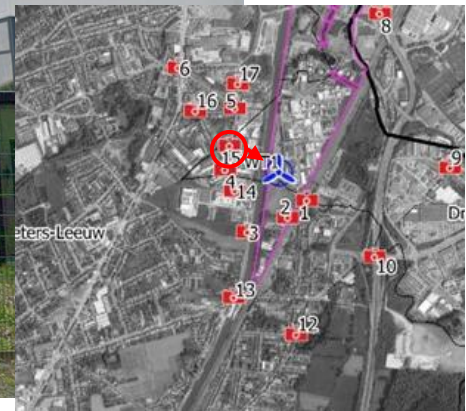
# Point de vue: situation actuelle (Grote-Bijgardestraat 153, Sint-Pieters-Leeuw)



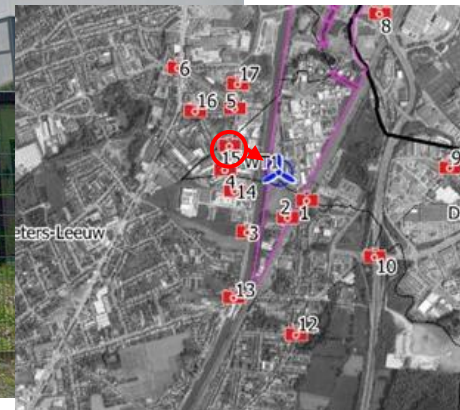
# Point de vue: situation future (Grote-Bijgardestraat 153, Sint-Pieters-Leeuw)



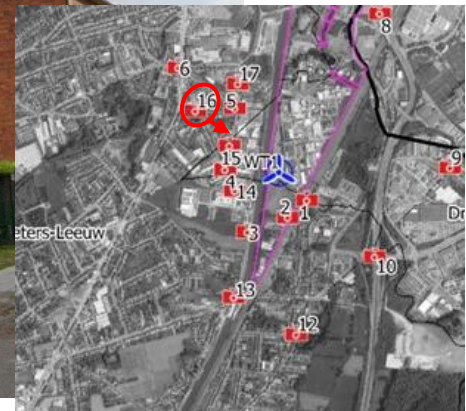
# Point de vue: situation actuelle (Golden Hopestraat 50, Drogenbos)



# Point de vue: situation future (Golden Hopestraat 50, Drogenbos)



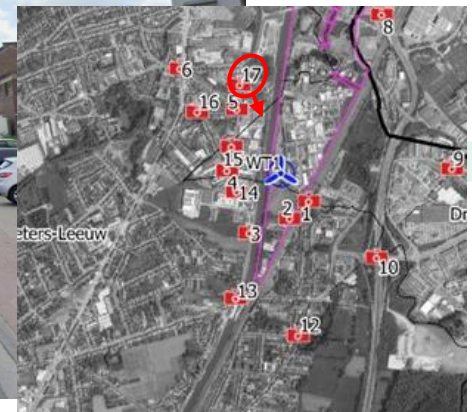
# Point de vue: situation actuelle (Grote-Bijgardestraat 44, Sint-Pieters-Leeuw)



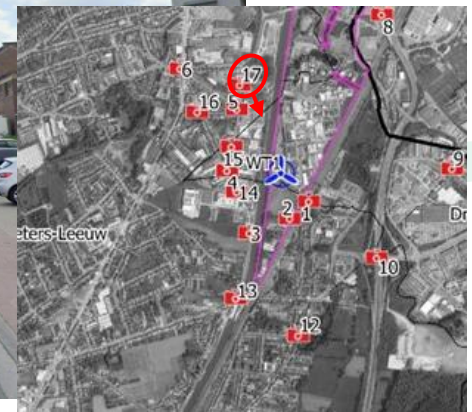
Point de vue: situation future  
(Grote-Bijgardestraat 44, Sint-Pieters-Leeuw)



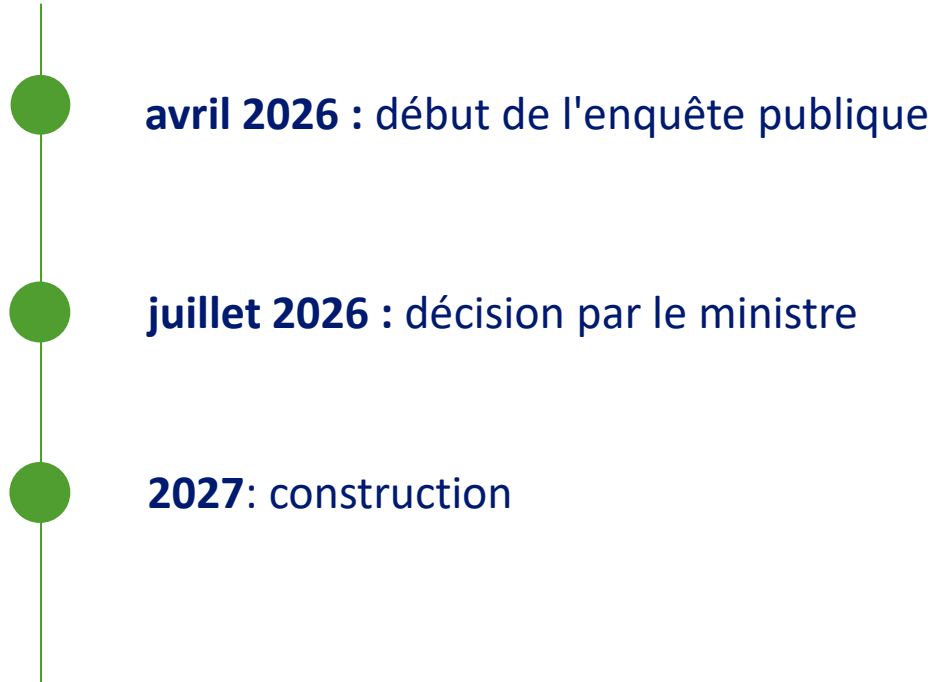
Point de vue: situation actuelle  
(Eugène Ghijssstraat, Sint-Pieters-Leeuw)



# Point de vue: situation future (Eugène Ghijssstraat, Sint-Pieters-Leeuw)



# Le planning\*



\*sous condition du délai de la région

Plus  
d'informations ?

Questionnaire  
[www.wind-allnex-drogenbos.be](http://www.wind-allnex-drogenbos.be)





Together we make the difference