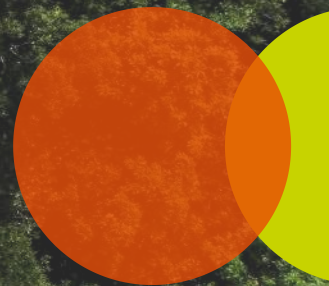


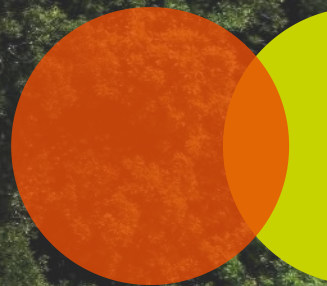


Windproject
« Allnex Drogenbos »
Welkom op
de infosessie





Introsductie
« Allnex »



Wie is Luminus?

We bouwen samen aan een CO₂-neutrale energietoekomst, waarbij bescherming van de planeet, welzijn en economische groei met elkaar verzoend worden.



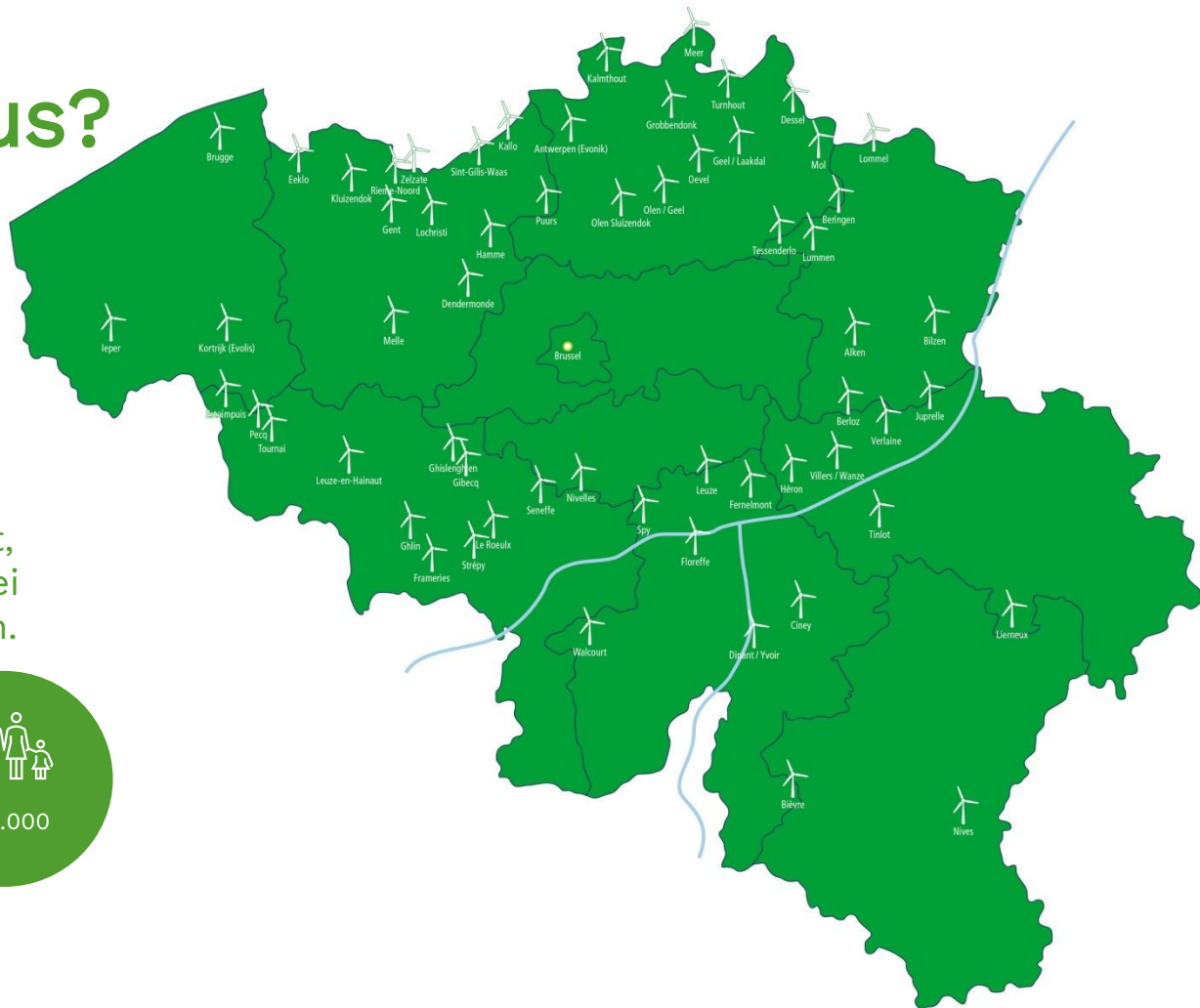
807 MW



300
turbines



350.000



Een bijdrage aan de klimaatdoelstellingen



Klimaatneutraal in 2050, dat is het doel van Europa.
Om dat te bereiken zijn de doelstellingen tegen 2030:



EUROPA

-55% CO2
42,5% hernieuwbare energie



VLAANDEREN

2642 MW windenergie op land
887 MW of 220 windturbines
extra



DROGENBOS
Drogenbos

Burgemeester Convenant
40% CO2 besparing tegen 2030



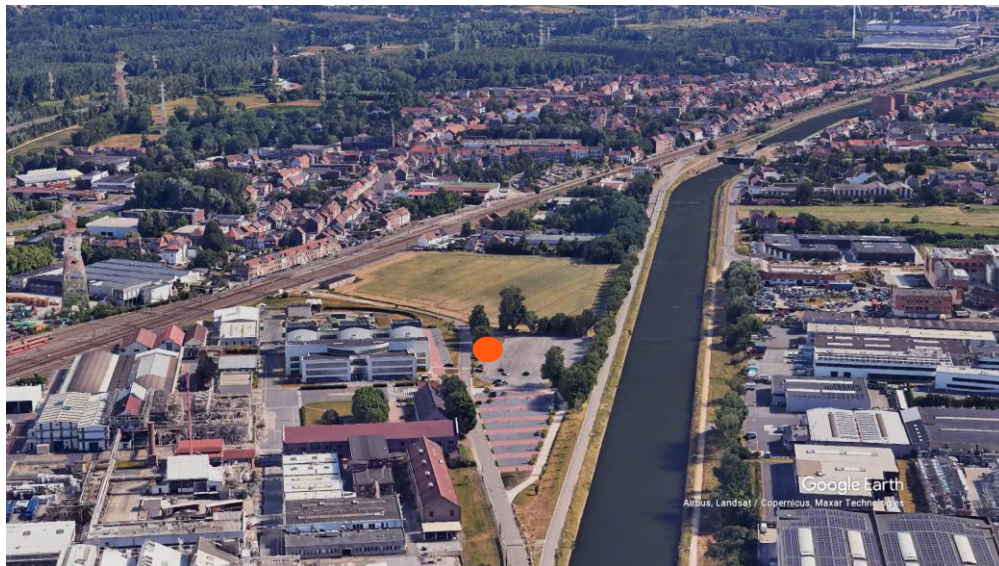
Sint Pieters
Leeuw

Waar komt de windturbine?

De windturbine komt op de **parking van Allnex**

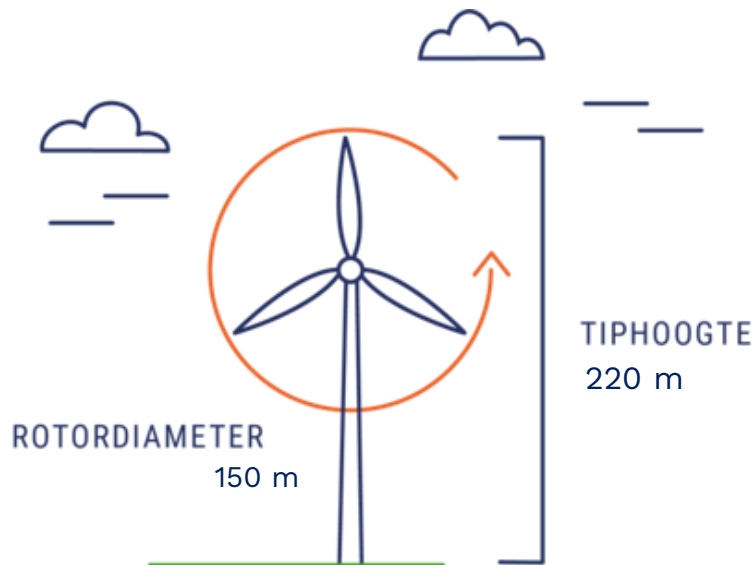
Volgende factoren spelen mee in die **locatiekeuze**:

- regels van de overheid
- veiligheid
- min. hinder voor de buurt
- infrastructuur in de buurt
- ruimte voor de bouw
- etc.



● Locatie windturbine

Welke windturbine?

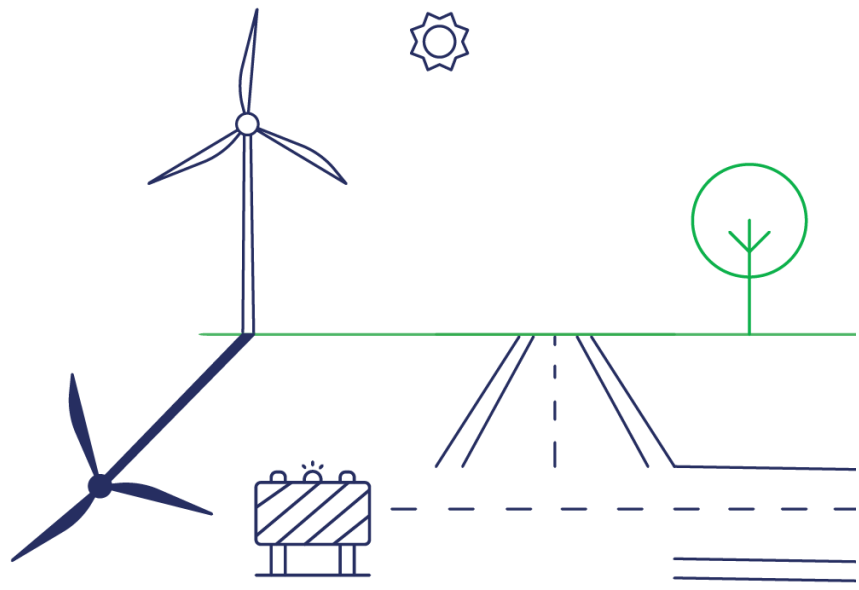


Hoeveel groene stroom?

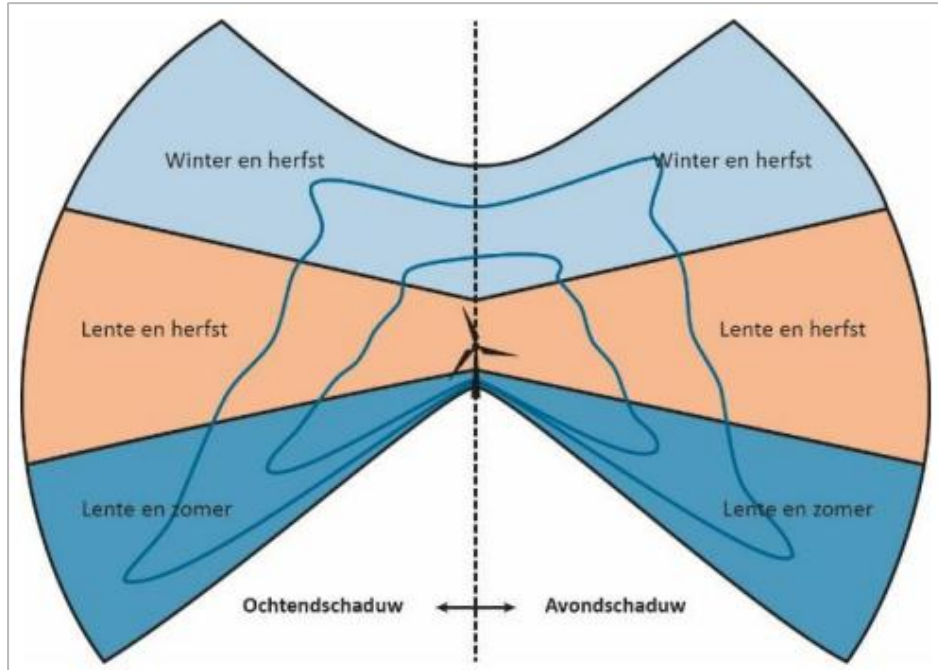
- Max. 6 MW
- Ca. 12 GWh/jaar
- 1750 ton/jaar CO₂ vermeden
- Equivalent verbruik ca. 3300 gezinnen

Slagschaduw

- Maximaal 30 minuten per dag
- Maximaal 8 uur per jaar voor woningen
- Maximaal 30 uur per jaar voor bedrijven
- Automatische stilstand module
- Maximum geldt per woning



Slagschaduwcontouren

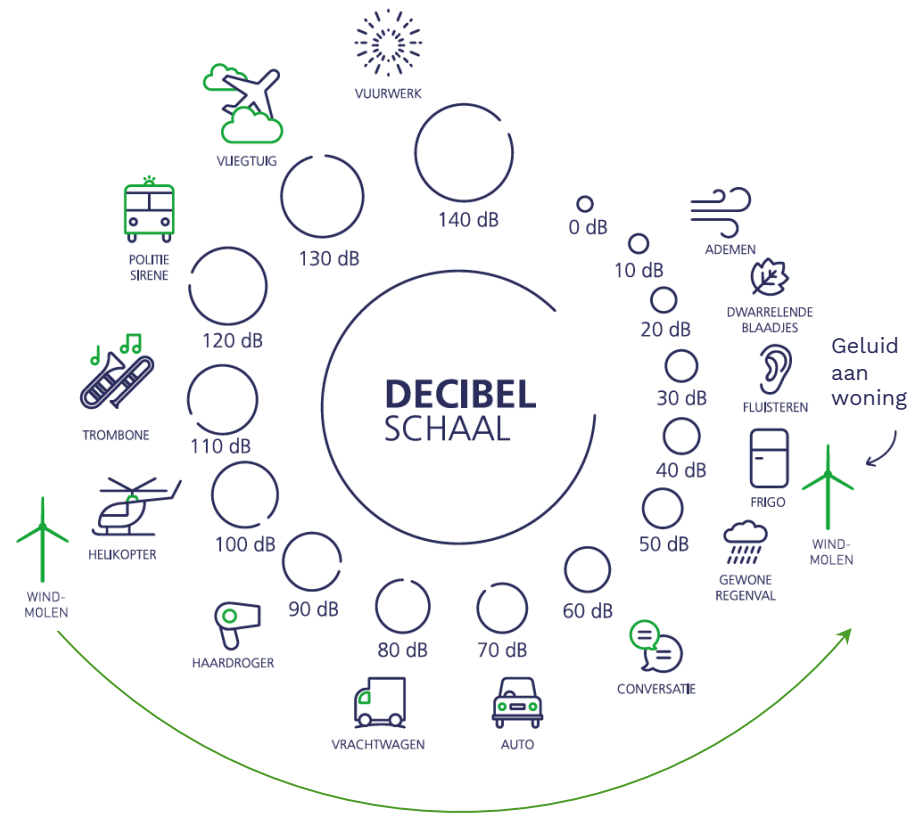


- De slagschaduwcontour geeft weer tot hoe ver de slagschaduw in een worst case scenario kan reiken
- Binnen deze contour moeten we stilstandsmaatregelen nemen indien nodig om de strenge normen te respecteren



Geluid

- Stillere moderne windturbines
- Strenge geluidsregels: VLAREM
- Gedetailleerde geluidstudie bij vergunningsaanvraag
- Controle geluidsmeting na opstart



Veiligheid

- Permanente opvolging en snelle interventieploegen 24h/7
- Zorgvuldig onderhoud, met focus op preventie
- Gecertificeerd volgens internationale IEC normen
- Veiligheidsstudie volgens de strengste criteria van Vlaamse overheid



Natuur

Er wordt rekening gehouden met effecten op vogels en vleermuizen.

- Trekroutes, pleisterplaatsen, broedgebied in kaart gebracht
- Studie door een erkend natuurdeskundige
- Stilstand regime voor vleermuizen



Burgerparticipatie



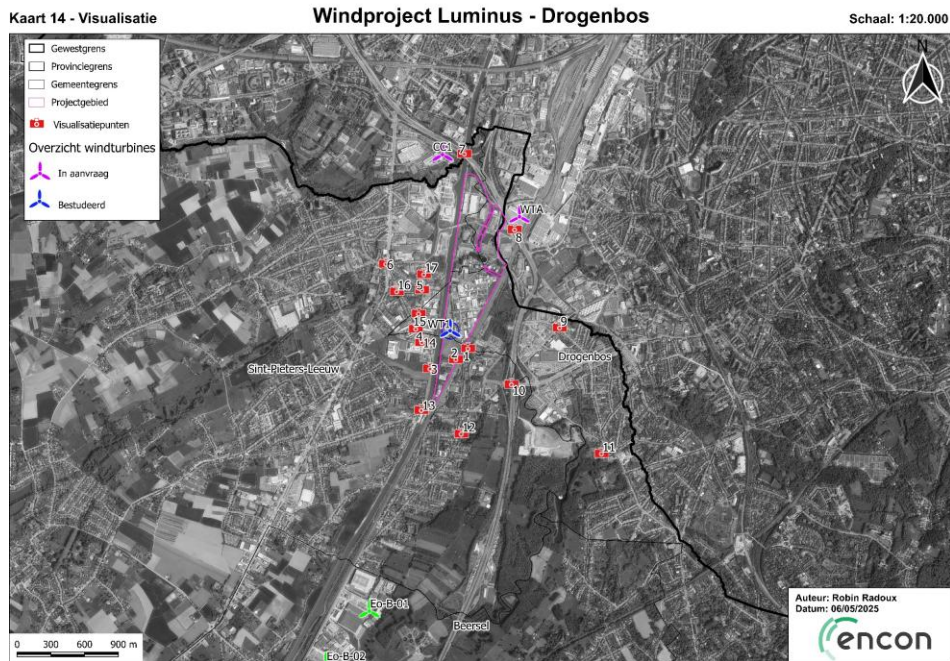
Samen bouwen aan een breed draagvlak

- Burgers en bedrijven uit de buurt krijgen als eerste de kans om aandelen te kopen van Lumiwind
- Aandelen vanaf 25 €
- Maximaal 10.000 € per persoon of rechtspersoon
- Bouw- en windrisico voor Luminus
- Meer info? www.lumiwind.be

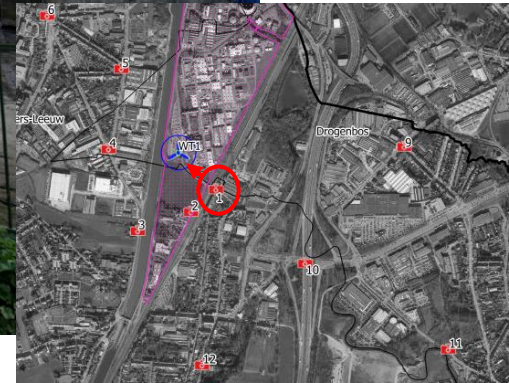


Hoe ziet het eruit?

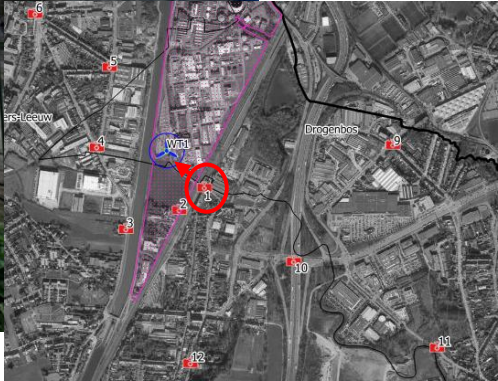
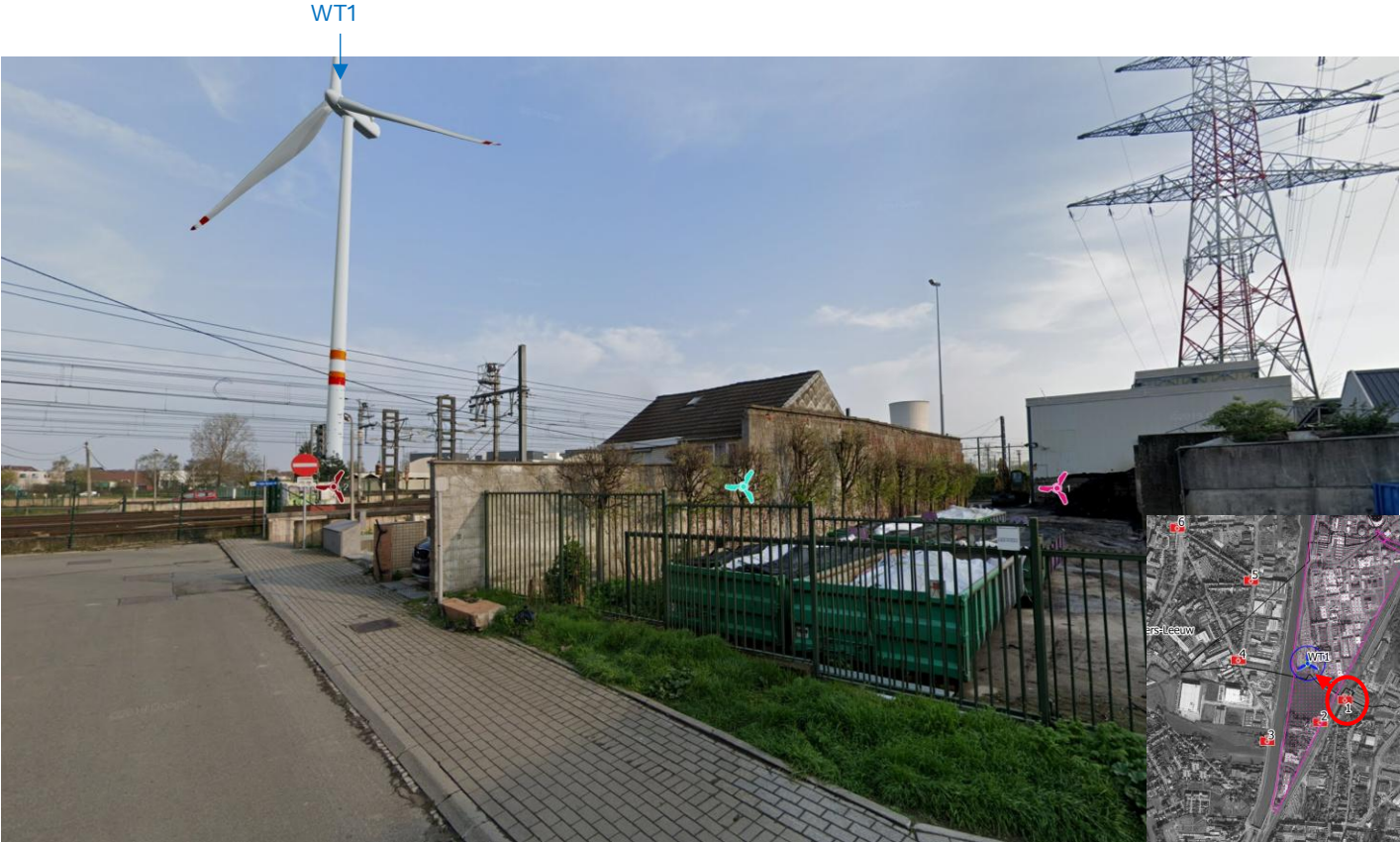
www.wind-allnex-drogenbos.be



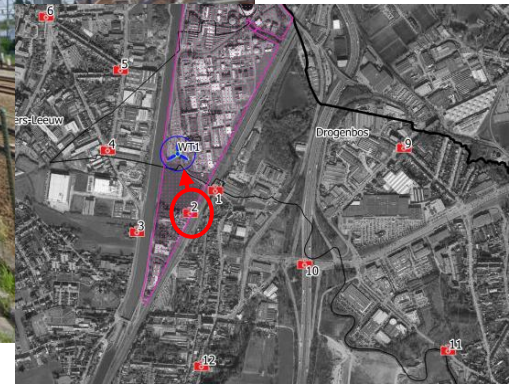
Visualisatiepunt 1: huidige situatie (Wittehoedstraat 1a, Sint-Pieters-Leeuw)



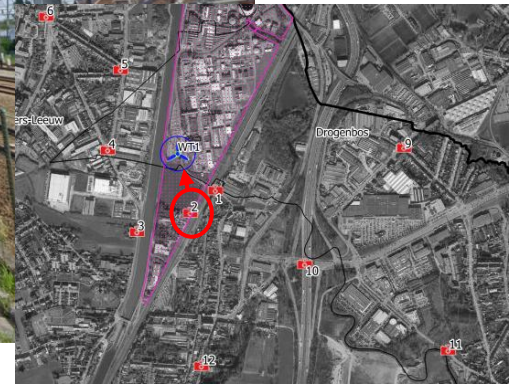
Visualisatiepunt 1: toekomstige situatie (Wittehoedstraat 1a, Sint-Pieters-Leeuw)



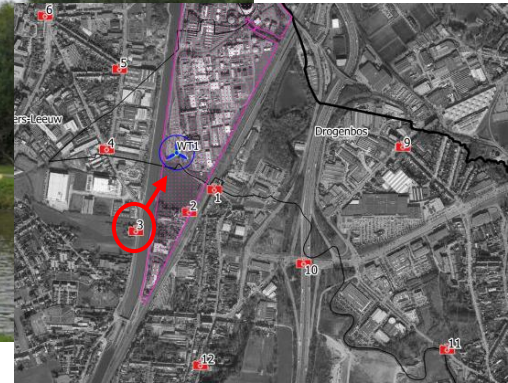
Visualisatiepunt 2: huidige situatie (Spoorwegstraat 37, Sint-Pieters-Leeuw)



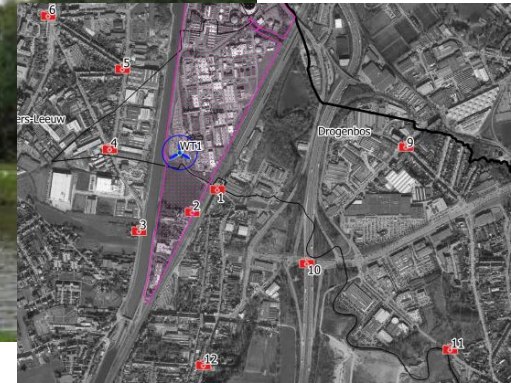
Visualisatiepunt 2: toekomstige situatie (Spoorwegstraat 37, Sint-Pieters-Leeuw)



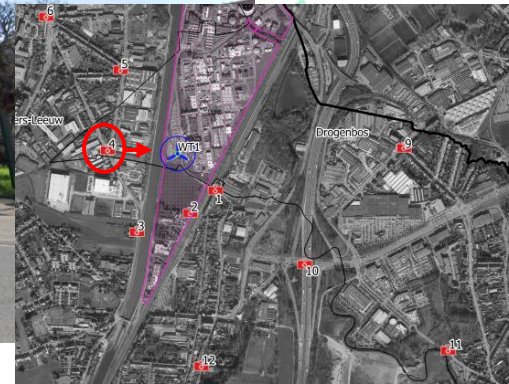
Visualisatiepunt 3: huidige situatie (Groot-Bijgaardenstraat 250, Sint-Pieters-Leeuw)



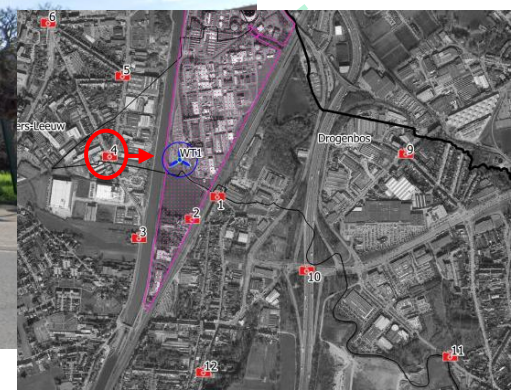
Visualisatiepunt 3: toekomstige situatie (Groot-Bijgaardenstraat 250, Sint-Pieters-Leeuw)



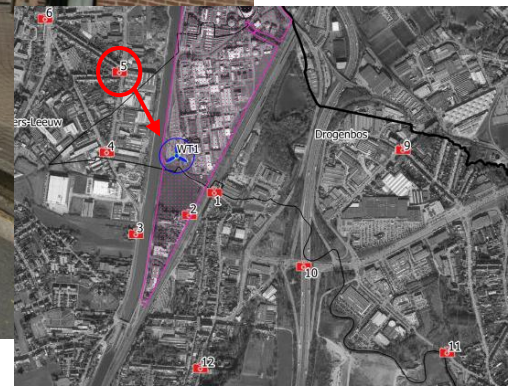
Visualisatiepunt 4: huidige situatie (Groot-Bijgaardenstraat 141, Sint-Pieters-Leeuw)



Visualisatiepunt 4: toekomstige situatie (Groot-Bijgaardenstraat 141, Sint-Pieters-Leeuw)



Visualisatiepunt 5: huidige situatie (Drogenbosstraat 64, Sint-Pieters-Leeuw)



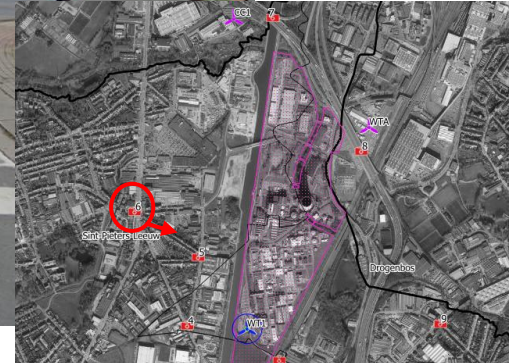
Visualisatiepunt 5: toekomstige situatie (Drogenbosstraat 64, Sint-Pieters-Leeuw)



Visualisatiepunt 6: huidige situatie (Albert van Cotthemstraat, Sint-Pieters-Leeuw)



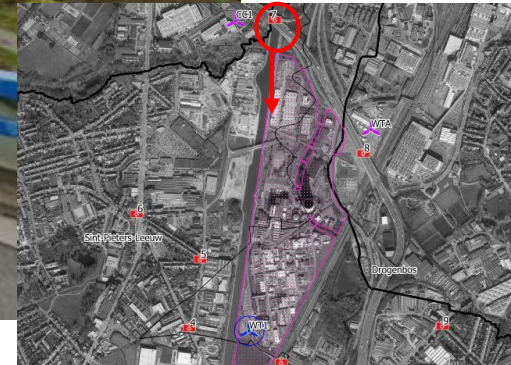
Visualisatiepunt 6: toekomstige situatie (Albert van Cotthemstraat, Sint-Pieters-Leeuw)



Visualisatiepunt 7: huidige situatie (Brug E19 over Kanaal van Charleroi)



Visualisatiepunt 7: toekomstige situatie (Brug E19 over Kanaal van Charleroi)



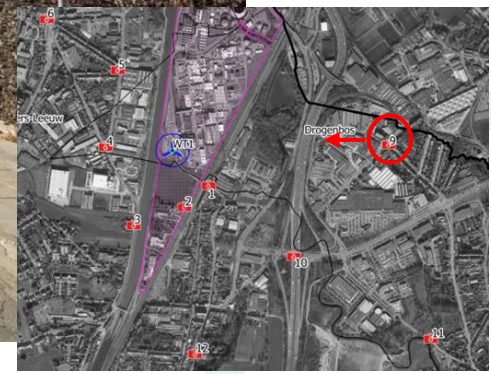
Visualisatiepunt 8: huidige situatie (Brug E19, Vorst)



Visualisatiepunt 8: toekomstige situatie (Brug E19, Vorst)



Visualisatiepunt 9: huidige situatie (Langestraat 342, Drogenbos)



Visualisatiepunt 9: toekomstige situatie (Langestraat 342, Drogenbos)



Visualisatiepunt 9.2: huidige situatie (Vrijheidstraat 40, Drogenbos)



Visualisatiepunt 9.2: toekomstige situatie (Vrijheidstraat 40, Drogenbos)



Visualisatiepunt 9.3: huidige situatie (Langestraat 286, Drogenbos)



Visualisatiepunt 9.3: toekomstige situatie (Langestraat 286, Drogenbos)



Visualisatiepunt 9.4: huidige situatie (Weidenstraat 21, Drogenbos)



Visualisatiepunt 9.4: toekomstige situatie (Weidenstraat 21, Drogenbos)



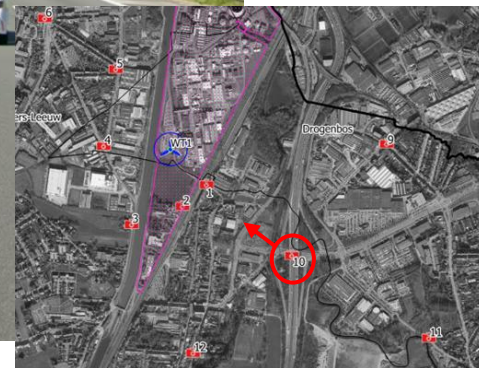
Visualisatiepunt 9.5: huidige situatie (Boomgaardstraat 19, Drogenbos)



Visualisatiepunt 9.5: toekomstige situatie (Boomgaardstraat 19, Drogenbos)



Visualisatiepunt 10: huidige situatie (Brug E19 thv Verlengde Stallestraat)



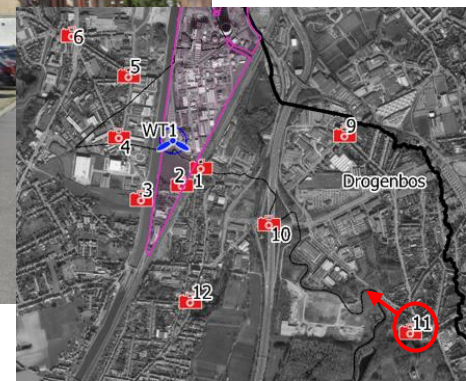
Visualisatiepunt 10: toekomstige situatie (Brug E19 thv Verlengde Stallestraat)



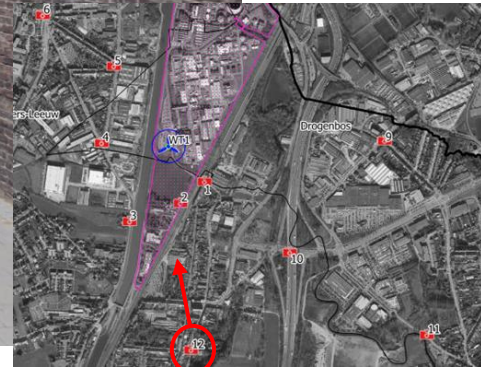
Visualisatiepunt 11: Huidige situatie (s'Herenstraat 12, Drogenbos)



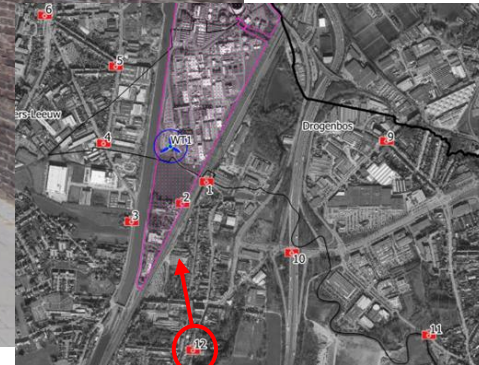
Visualisatiepunt 11: toekomstige situatie (s'Herenstraat 12, Drogenbos)



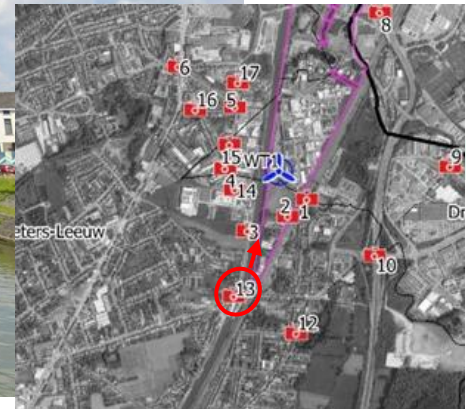
Visualisatiepunt 12: huidige situatie (Karel Gilsonstraat 15, Sint-Pieters-Leeuw)



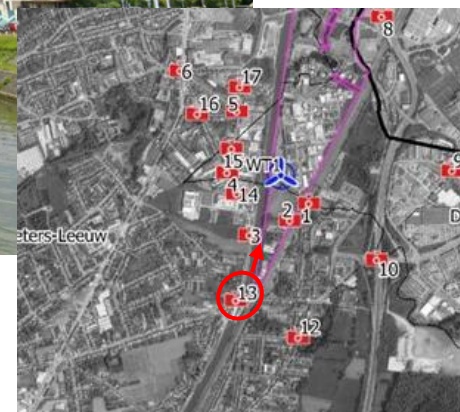
Visualisatiepunt 12: toekomstige situatie (Karel Gilsonstraat 15, Sint-Pieters-Leeuw)



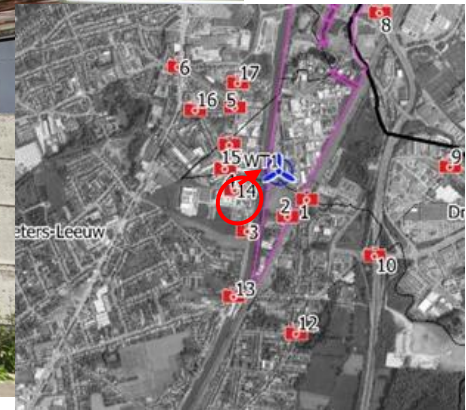
Visualisatiepunt 13: huidige situatie (Meerweg, Sint-Pieters-Leeuw - Sluis)



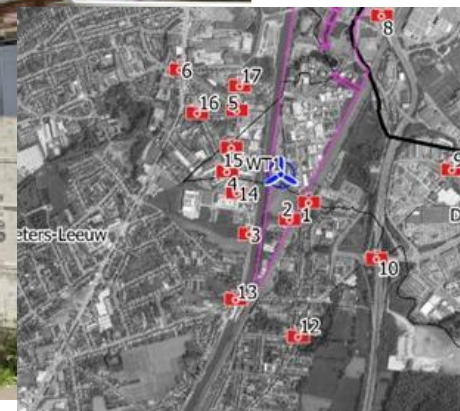
Visualisatiepunt 13: toekomstige situatie (Meerweg, Sint-Pieters-Leeuw - Sluis)



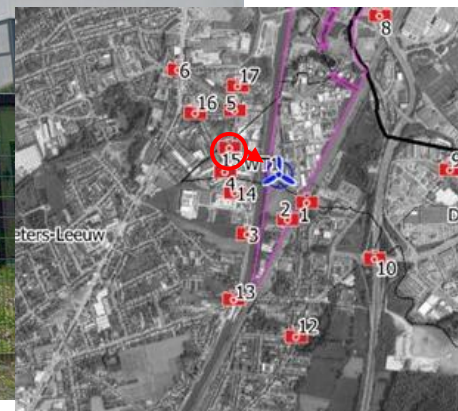
Visualisatiepunt 14: huidige situatie (Grote-Bijgardestraat 153, Sint-Pieters-Leeuw)



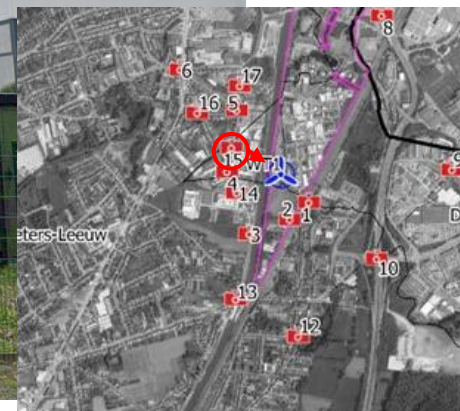
Visualisatiepunt 14: toekomstige situatie (Grote-Bijgardestraat 153, Sint-Pieters-Leeuw)



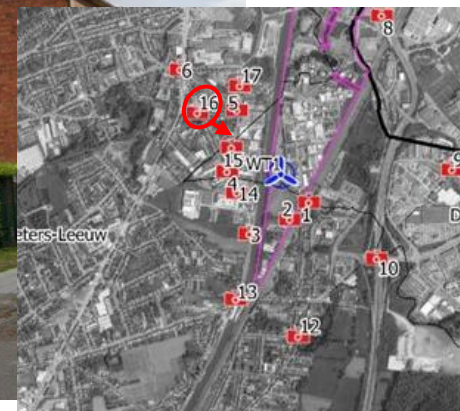
Visualisatiepunt 15: huidige situatie (Golden Hopestraat 50, Drogenbos)



Visualisatiepunt 15: toekomstige situatie (Golden Hopestraat 50, Drogenbos)



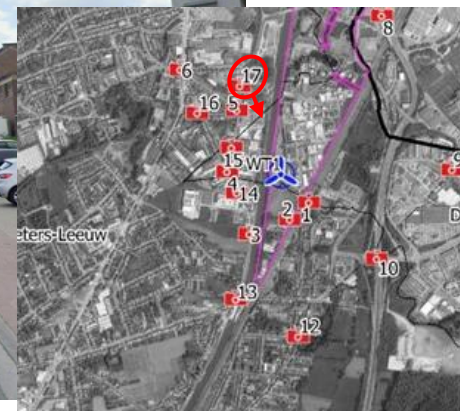
Visualisatiepunt 16: huidige situatie (Grote-Bijgardestraat 44, Sint-Pieters-Leeuw)



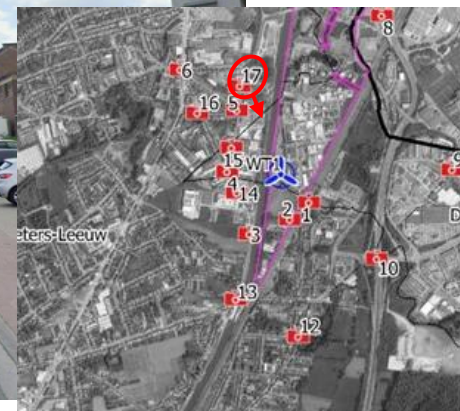
Visualisatiepunt 16: toekomstige situatie (Grote-Bijgardestraat 44, Sint-Pieters-Leeuw)



Visualisatiepunt 17: huidige situatie (Eugène Ghijssstraat, Sint-Pieters-Leeuw)



Visualisatiepunt 17: toekomstige situatie (Eugène Ghijssstraat, Sint-Pieters-Leeuw)



De planning*.



***onder voorbehoud timing overheid**

Meer info?

Vragenformulier
www.wind-allnex-drogenbos.be





Together we make the difference