

# Les éoliennes en fête

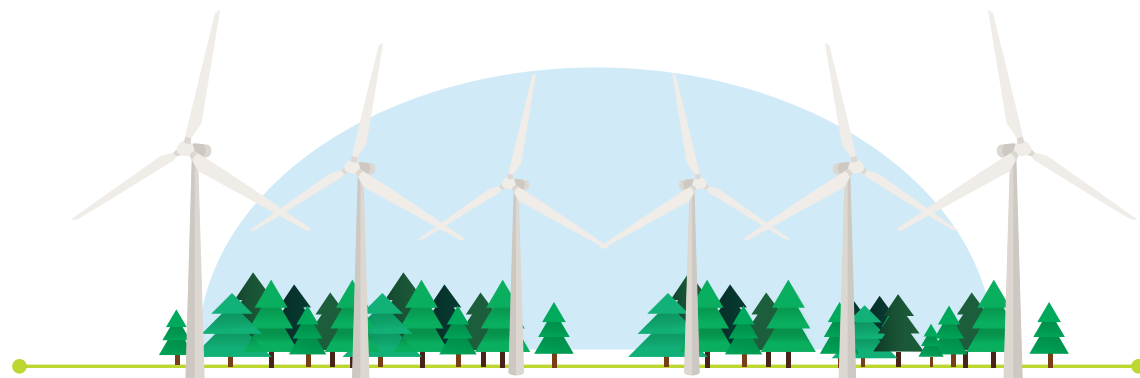
15/6



Samedi 15 juin 2019  
— de midi à 19h00 —  
**PARC ÉOLIEN DE LIERNEUX**

# Un vent de bonne humeur souffle sur votre région !

**Vous avez sans doute entendu parler des éoliennes de Lierneux...**



**Vous les connaissez de loin, mais peut-être avez-vous envie, pour une fois, de les voir de plus près ?**

L'équipe **Wind de Luminus** a le plaisir de vous convier à **la fête** qu'elle organisera le samedi 15 juin, de midi à 19 heures **au pied des éoliennes de Lierneux**. Rendez-vous au **carrefour d'Amcômont** et de **Noirefontaine** (plan au verso), où un **parking** et des **navettes** seront prévus pour votre plus grand confort.

## Au programme :

- Dégustation de bières locales
- Petite restauration, visite d'une éolienne
- Animations et concours de dessin pour les plus petits
- Parcours didactique

**Rejoignez-nous pour ce moment de convivialité !**

Luminus, numéro 1 de l'éolien terrestre en Belgique, prend cette initiative à l'occasion du Global Wind Day 2019, une journée lors de laquelle de nombreuses organisations, dans le monde entier, mettent à l'honneur les avantages de l'énergie éolienne.

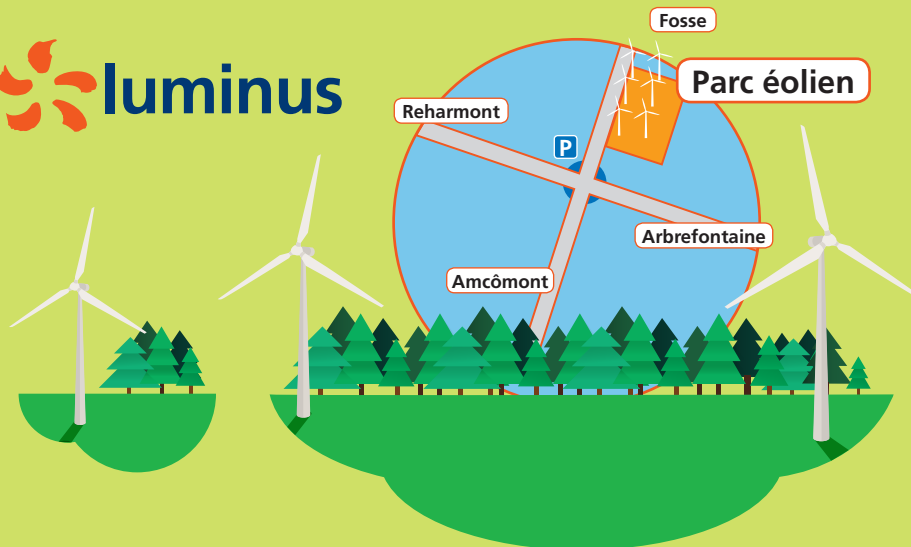
**Vous voulez en savoir plus sur nos activités ? Surfez sur [www.luminus.be](http://www.luminus.be).**

Numéro 1 de l'éolien terrestre en Belgique, Luminus investit dans l'éolien depuis 2001 et son parc connaît une croissance constante.

Avec ses 190 éoliennes à ce jour, Luminus dispose en Belgique d'une capacité éolienne installée de 450MW. Notre objectif est d'œuvrer à un environnement plus propre et de contribuer à la lutte contre le changement climatique.

**23 % de notre capacité totale d'énergie proviennent d'énergies renouvelables.**

Le parc éolien de Lierneux compte 6 éoliennes de 3,2 MW et de 180 m de haut, implantées sur des terrains communaux de Lierneux. Sa production annuelle de 40 GWh permet de fournir de l'énergie verte à 9.200 ménages et d'éviter l'émission d'environ 16.000 tonnes de CO<sub>2</sub> par rapport à une centrale thermique classique.



**Amis cyclos**, découvrez et téléchargez **notre parcours VTT** sur :  
**[www.calculitineraires.fr](http://www.calculitineraires.fr)**

Réf : 904574

---

Garez votre voiture **de façon réglementaire** sur la voie publique  
afin de ne pas bloquer le passage.



Ne pas jeter sur la voie publique / ♻️ Imprimé sur papier recyclé