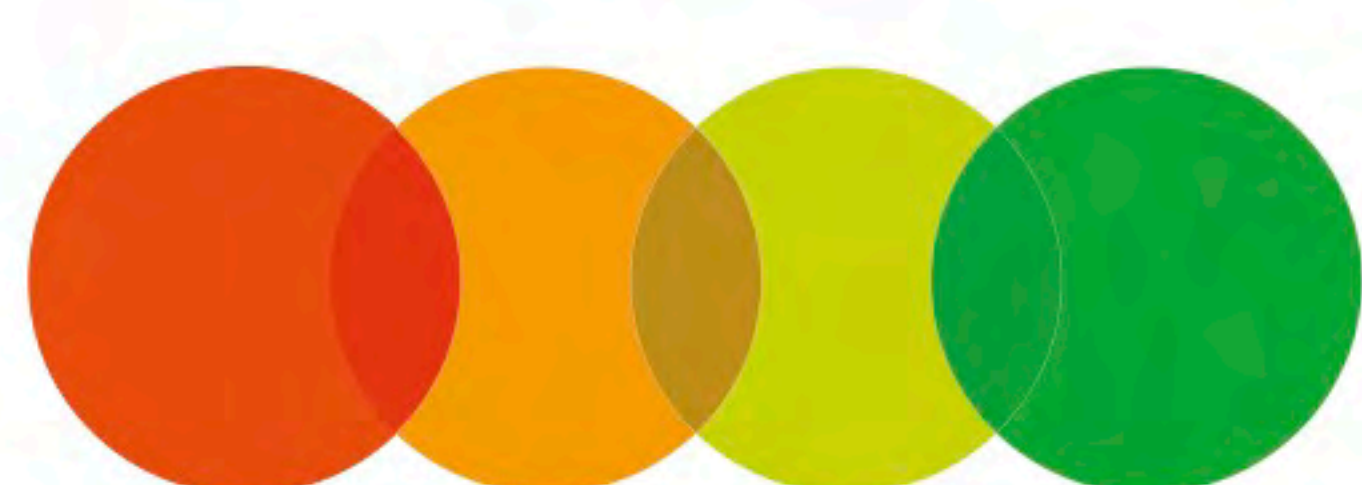


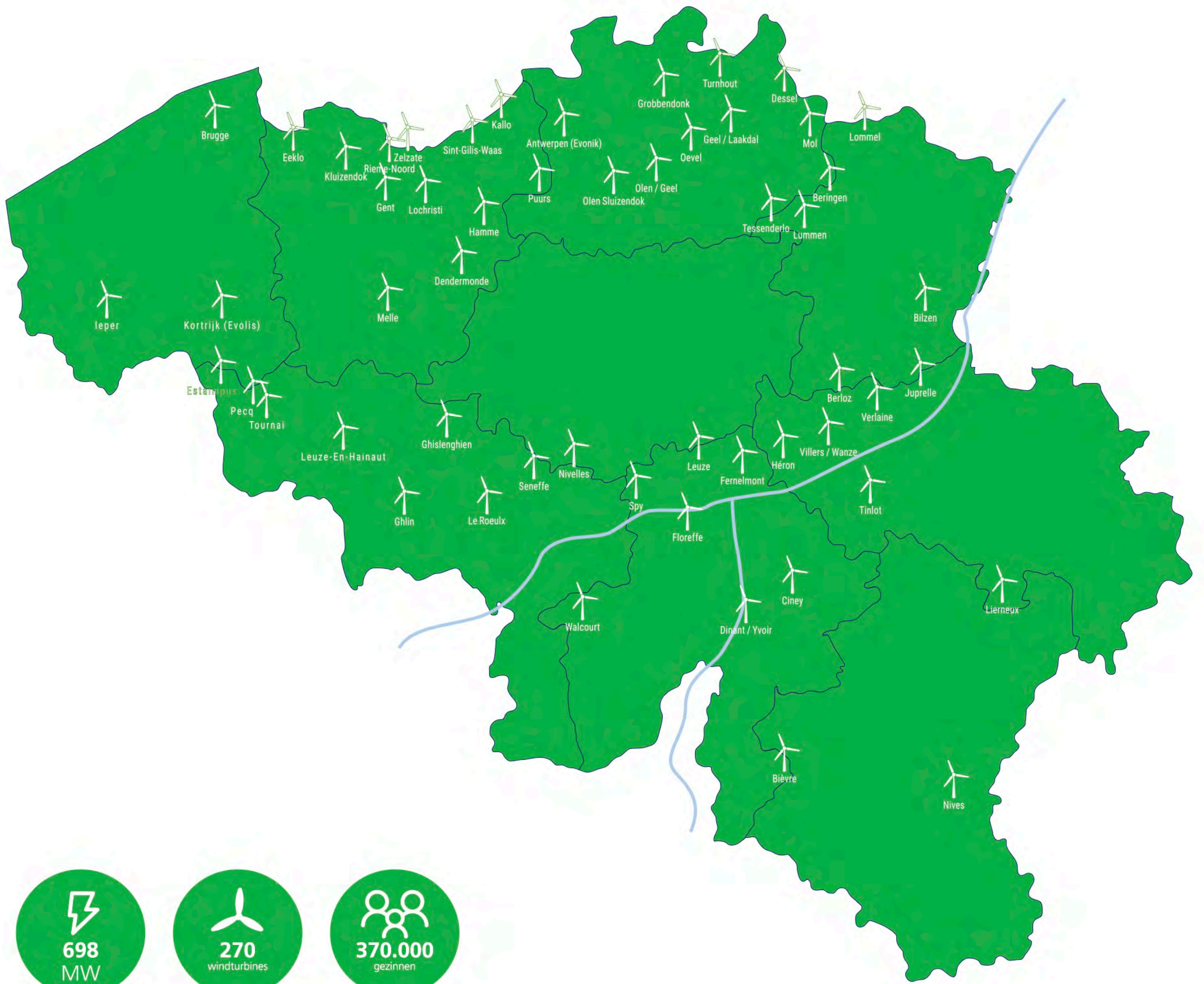
PUBLIEKSMOMENT  
**DE MUSKETIERS**



[www.windparkdemusketiers.be](http://www.windparkdemusketiers.be)



# Luminus, nummer één in windenergie op land.



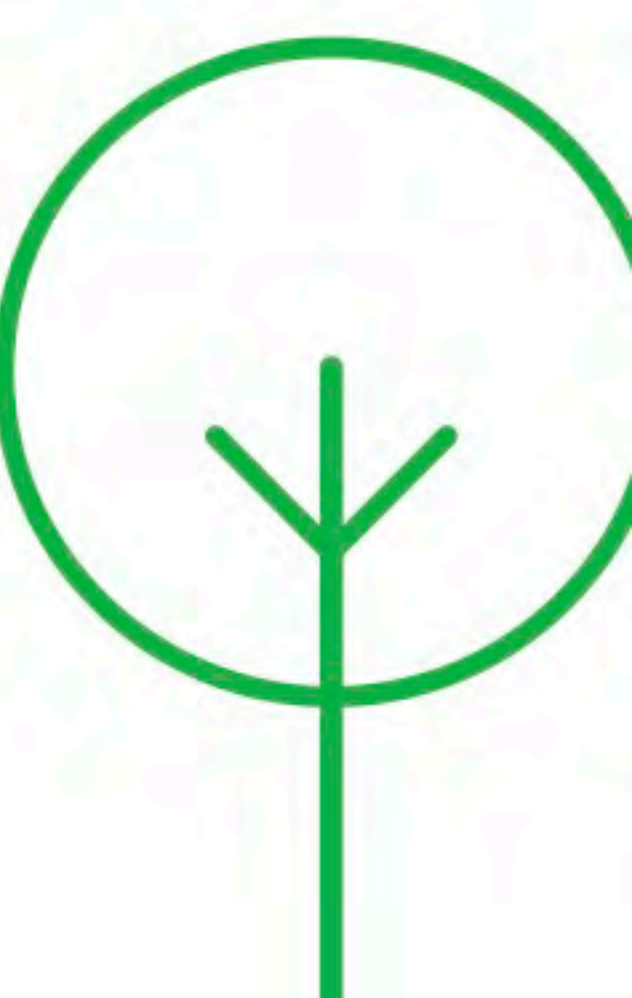
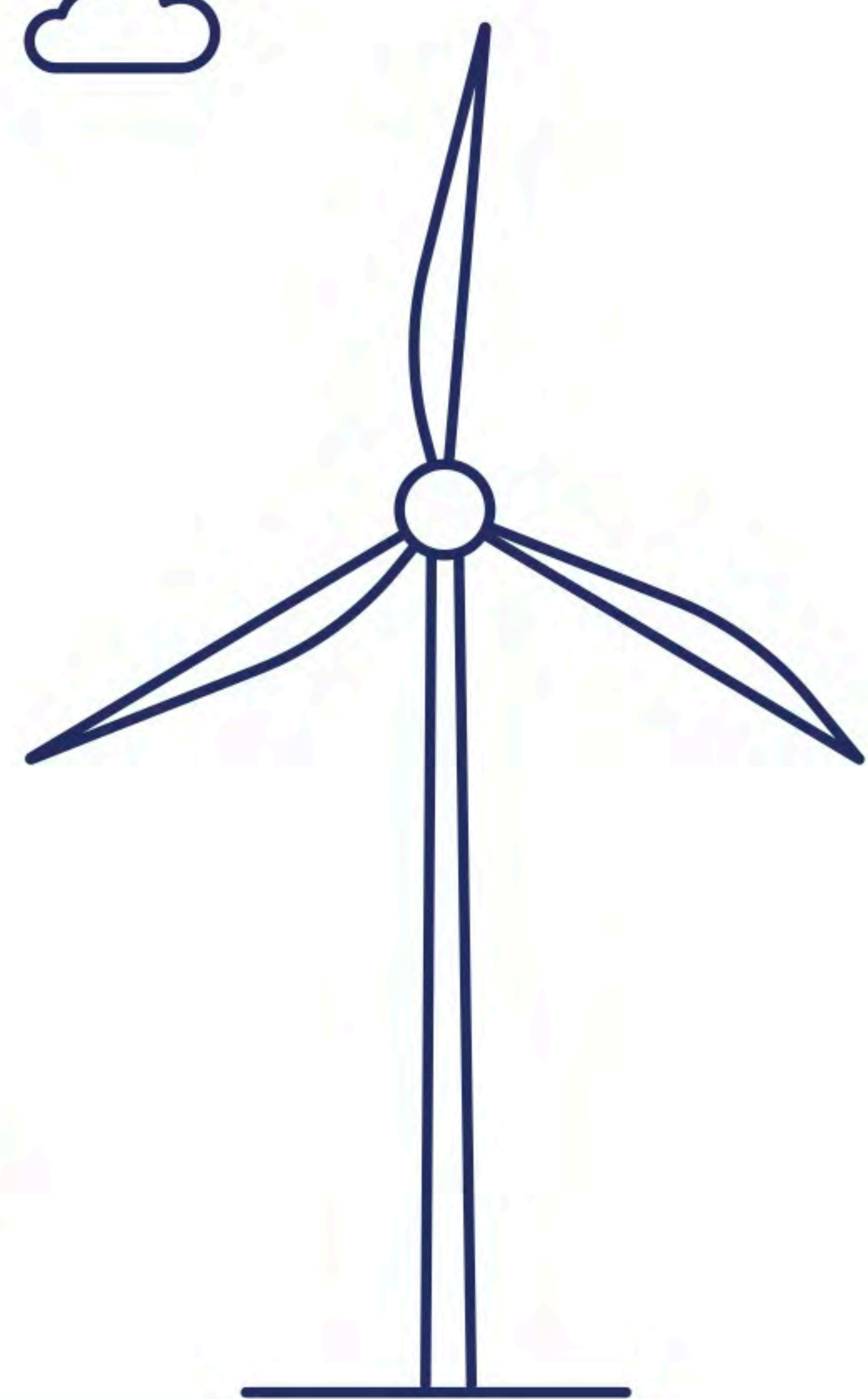
**698**  
MW

**270**  
windturbines

**370.000**  
gezinnen

## Waarom windenergie?

- Minder afhankelijk van andere landen—
- Onuitputtelijk—
- Goed voor het klimaat—
- Goed voor het milieu en de natuur—
- Lokale tewerkstelling—



**EUROPA**  
TEGEN 2030:

55% CO<sub>2</sub>-reductie  
40% hernieuwbare energie

**VLAANDEREN**  
TEGEN 2030:

+ 150MW  
windenergie per jaar

**SINT-NIKLAAS &  
WAASMUNSTER**  
TEGEN 2030:

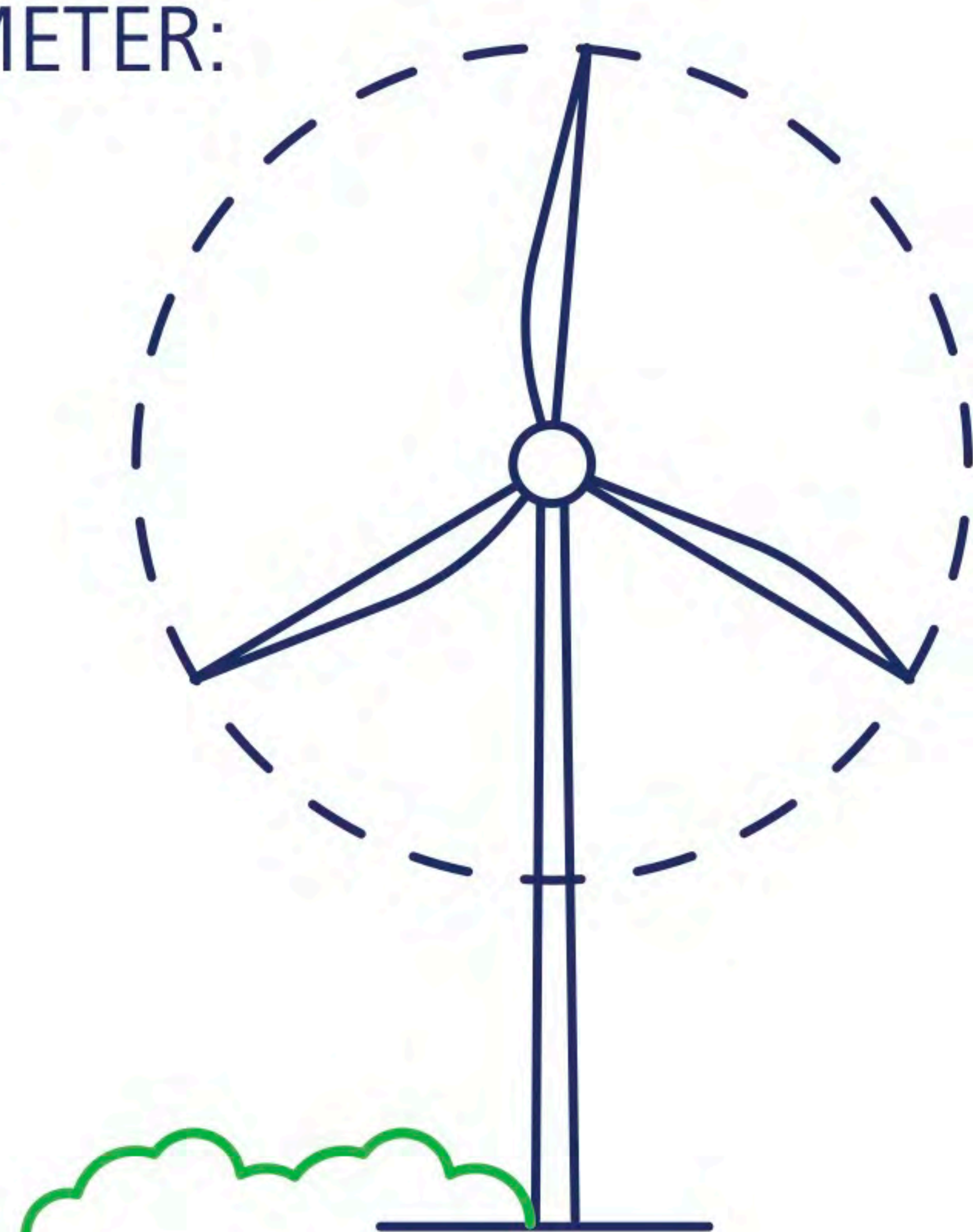
-40% CO<sub>2</sub>

## Hoeveel elektriciteit?

± 50.000 MWh per jaar  
Komt overeen met gemiddeld  
verbruik van 14.500 gezinnen.  
**Dit is meer dan 1/3 van alle  
gezinnen in Sint-Niklaas en  
Waasmunster samen.**



ROTORDIAMETER:  
175 METER



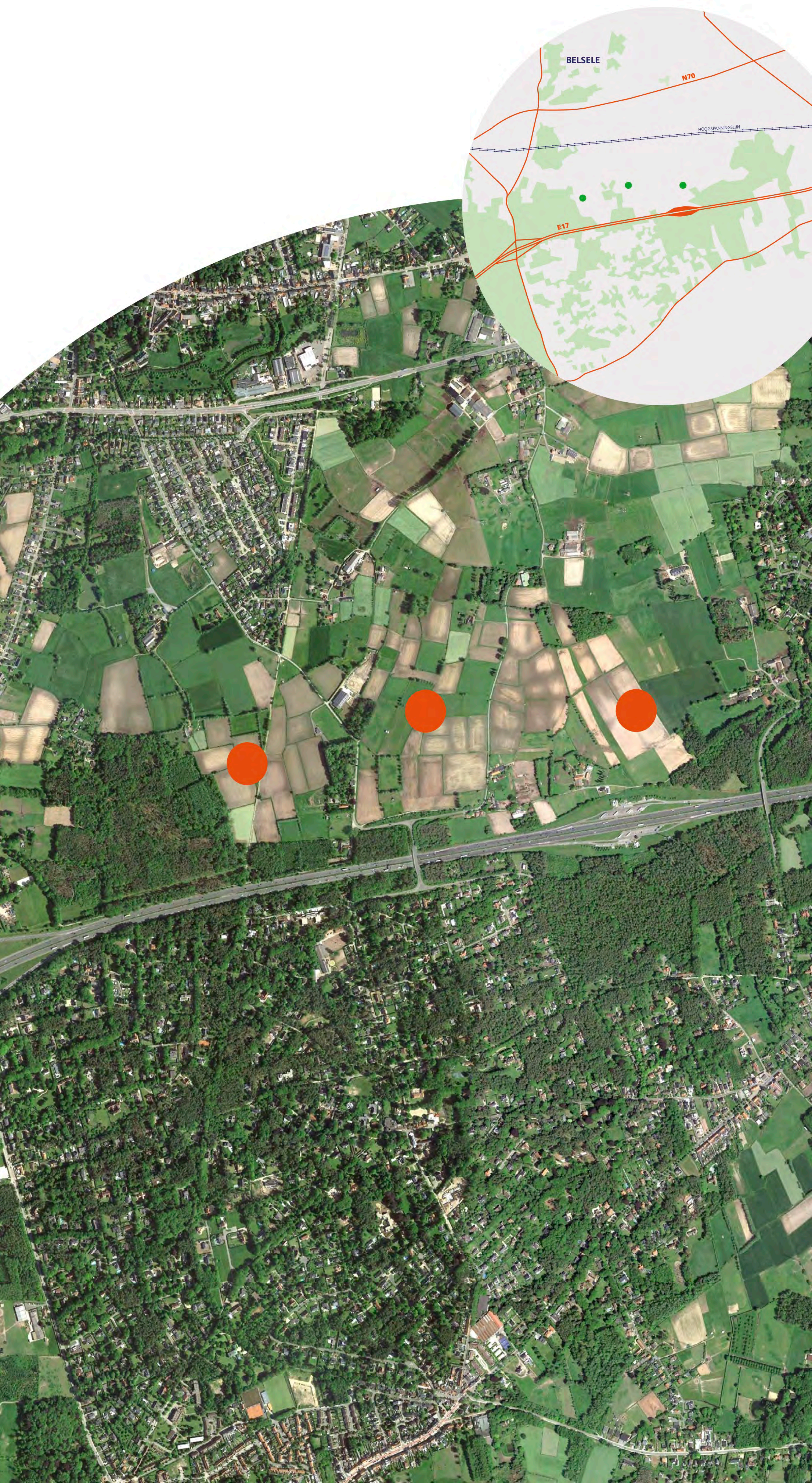
TIPHOOGTE:  
240 METER



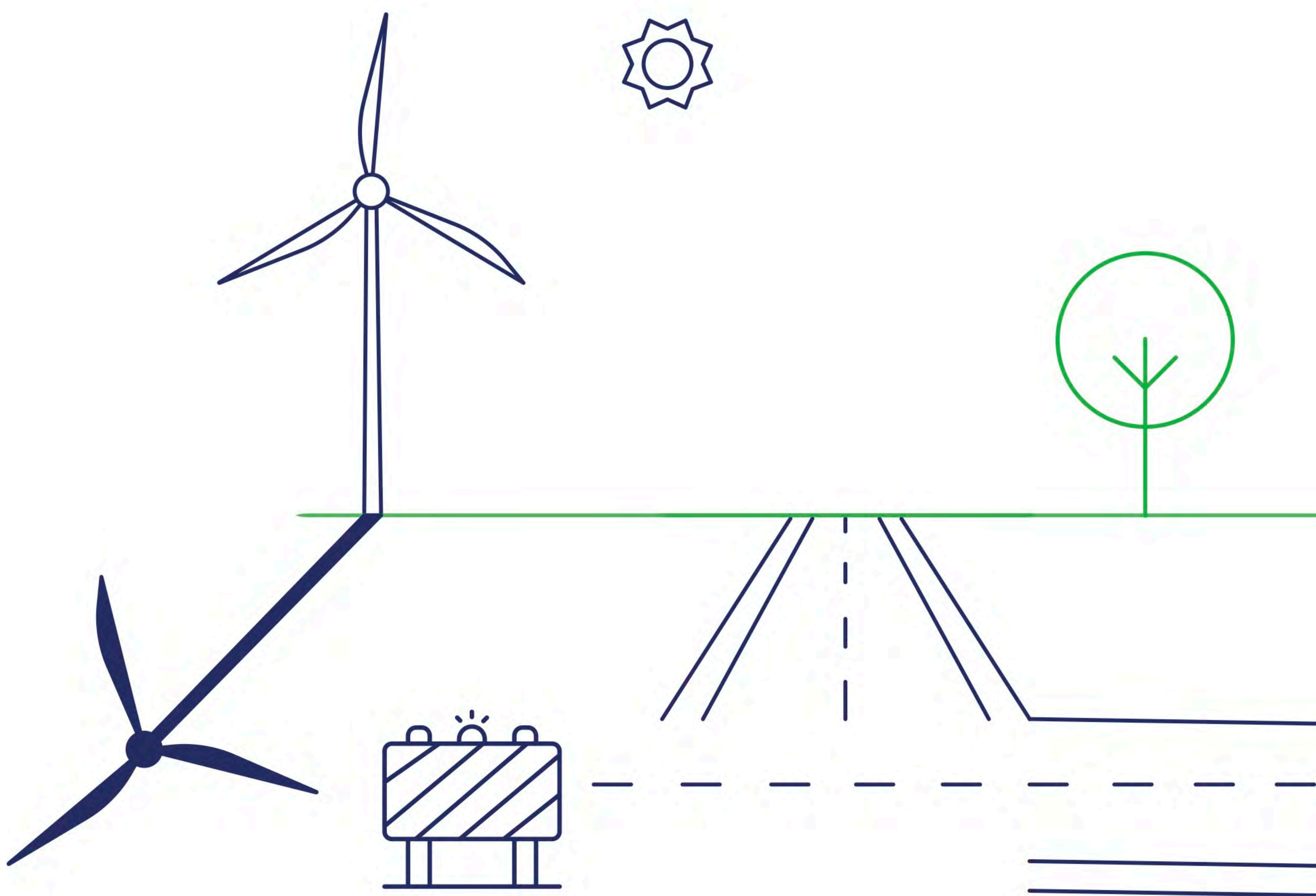
# Locatie

DRIE WINDTURBINES LANGS DE E17.  
EÉN IN WAASMUNSTER, TWEE IN SINT-NIKLAAS

- Voldoende afstand tot woningen
- Windrijk en vlot aansluitbaar op het elektriciteitsnet
- Aan belangrijke lijnvormige infrastructuur:  
de E17 en de hoogspanningslijn



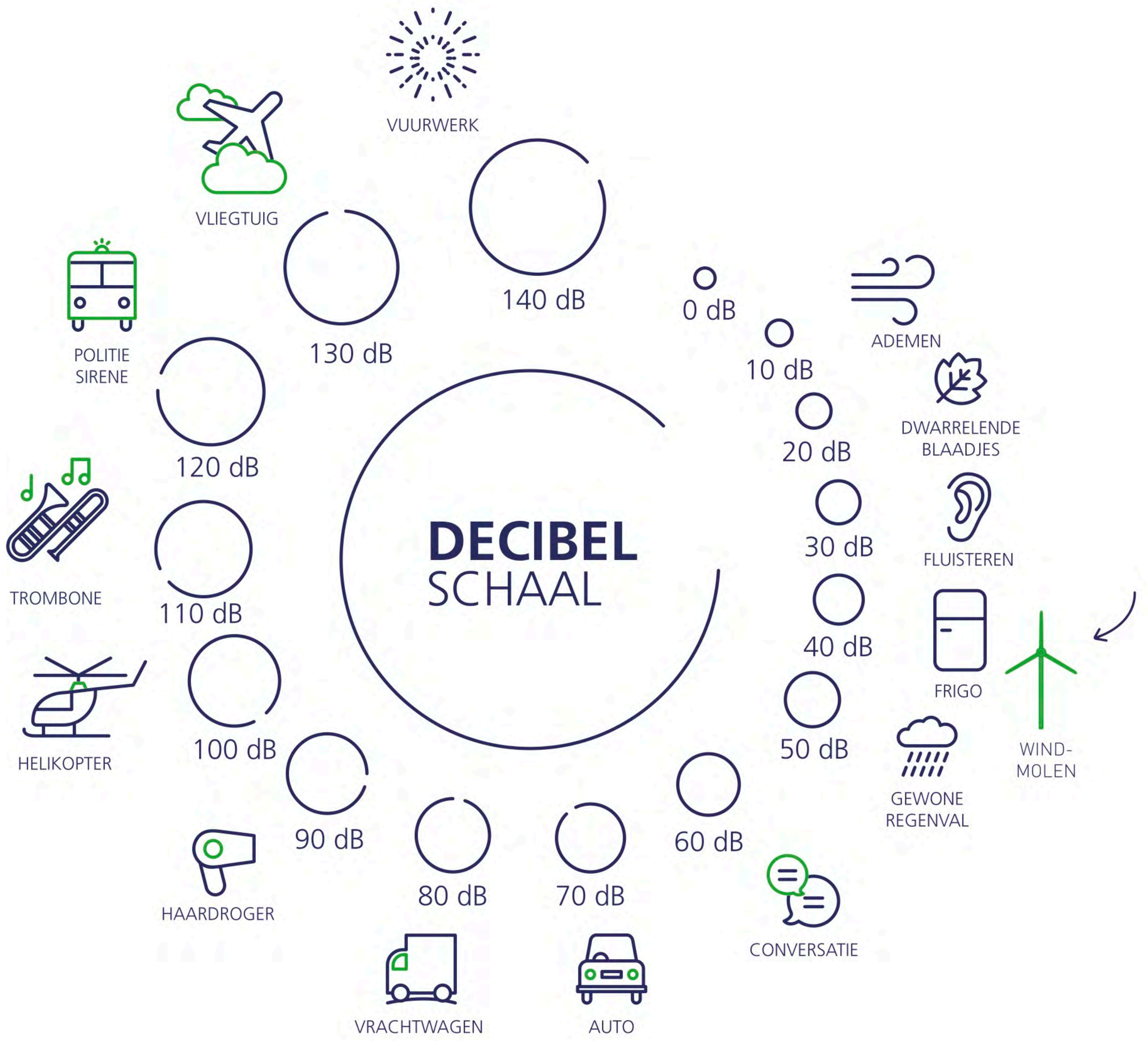
# Slagschaduw



- maximaal 30 minuten per dag
- maximaal 8 uur per jaar voor woningen
- maximaal 30 uur per jaar voor bedrijven
- automatische stilstandmodule
- maximum geldt per woning voor alle windturbines



# Geluid



- overdag nooit meer dan 48 dB
- 's avonds en 's nachts nooit meer dan 43 dB
- automatische regeling (trager draaien)
- nieuwe windturbines maken minder geluid



## Financiële participatie via Lumiwind

- Burgers en bedrijven uit de buurt krijgen als eerste de kans om aandelen te kopen van Lumiwind
- Een rendement van 4% wordt beoogd
- Aandelen vanaf 25 €
- Maximaal 10.000 € per (rechts)persoon
- Bouw- en windrisico voor Luminus

### Nog vragen?

[www.windparkdemusketiers.be](http://www.windparkdemusketiers.be)



# Buurtprojecten

## Versterking van het lokale wandelnetwerk

—Plaatsen van **zitbanken en educatieve panelen** langs de veel gebruikte wandelpaden in en tussen de Patotterijbossen, Ketelbossen, De Vaag, de Heide, Waterschoot, ...



Ondersteuning van **natuurwerken**,— zoals het herstellen van een voormalig heidegebied in de Ketelbossen

—Sites van de windturbines **natuurvriendelijk inrichten**, bijvoorbeeld inzaaien met goed overwogen zaaimengsels



## Jouw idee hier?

HEB JE ZELF EEN IDEE VOOR EEN KLIMAATVRIENDELIJK BUURTPROJECT?

**Laat het ons weten!**

