



 prijkelwind

Welkom

 luminus

Een bijdrage aan de klimaatdoelstellingen

Klimaatneutraal in 2050, dat is het doel van Europa. Om dat te bereiken zijn de doelstellingen tegen 2030:

Europa Green Deal

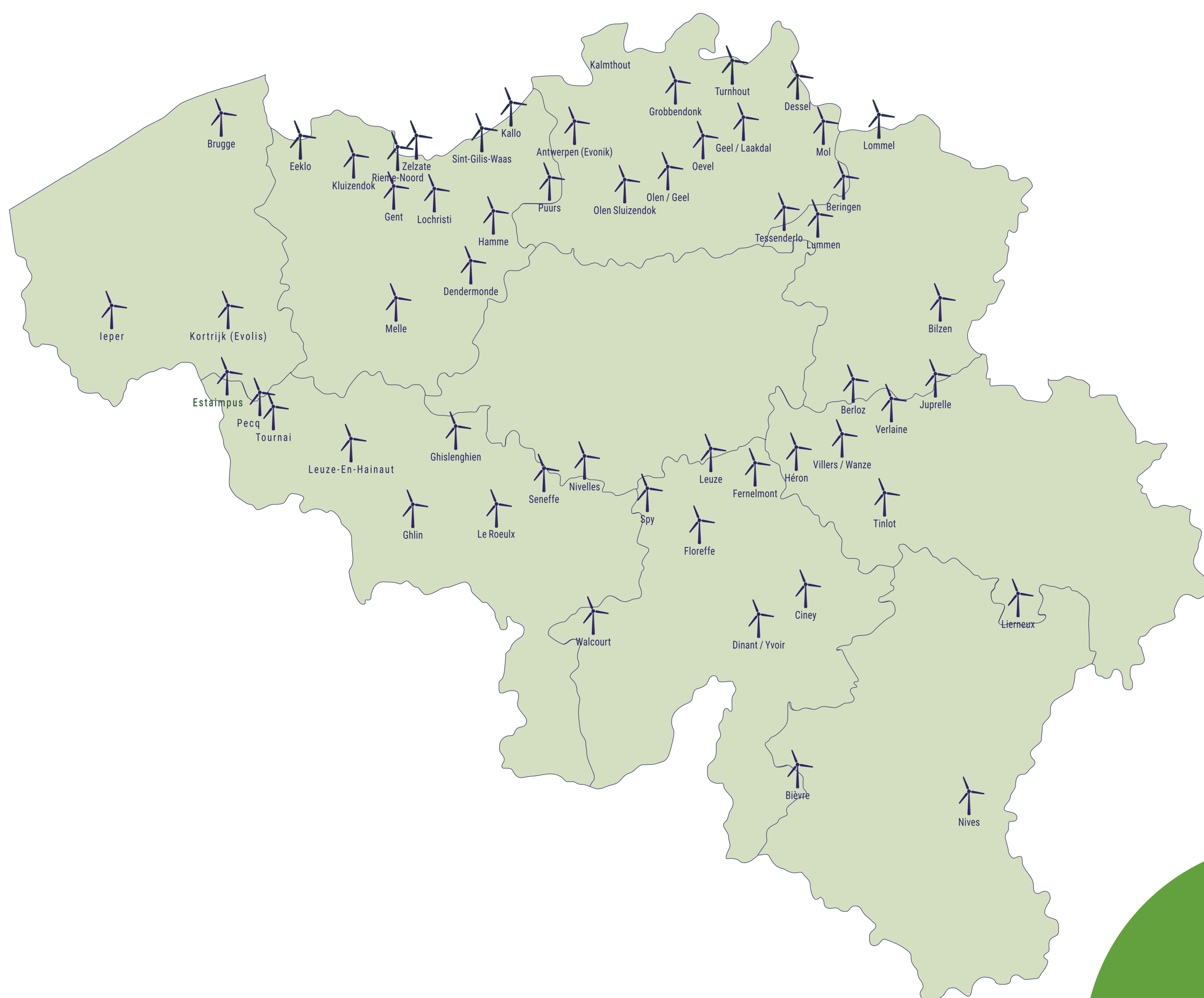
55% reductie van broeikasgassen
40% hernieuwbare energie

Vlaanderen

2 500 MW aan onshore windenergie tegen 2030, dus 750 MW meer dan nu

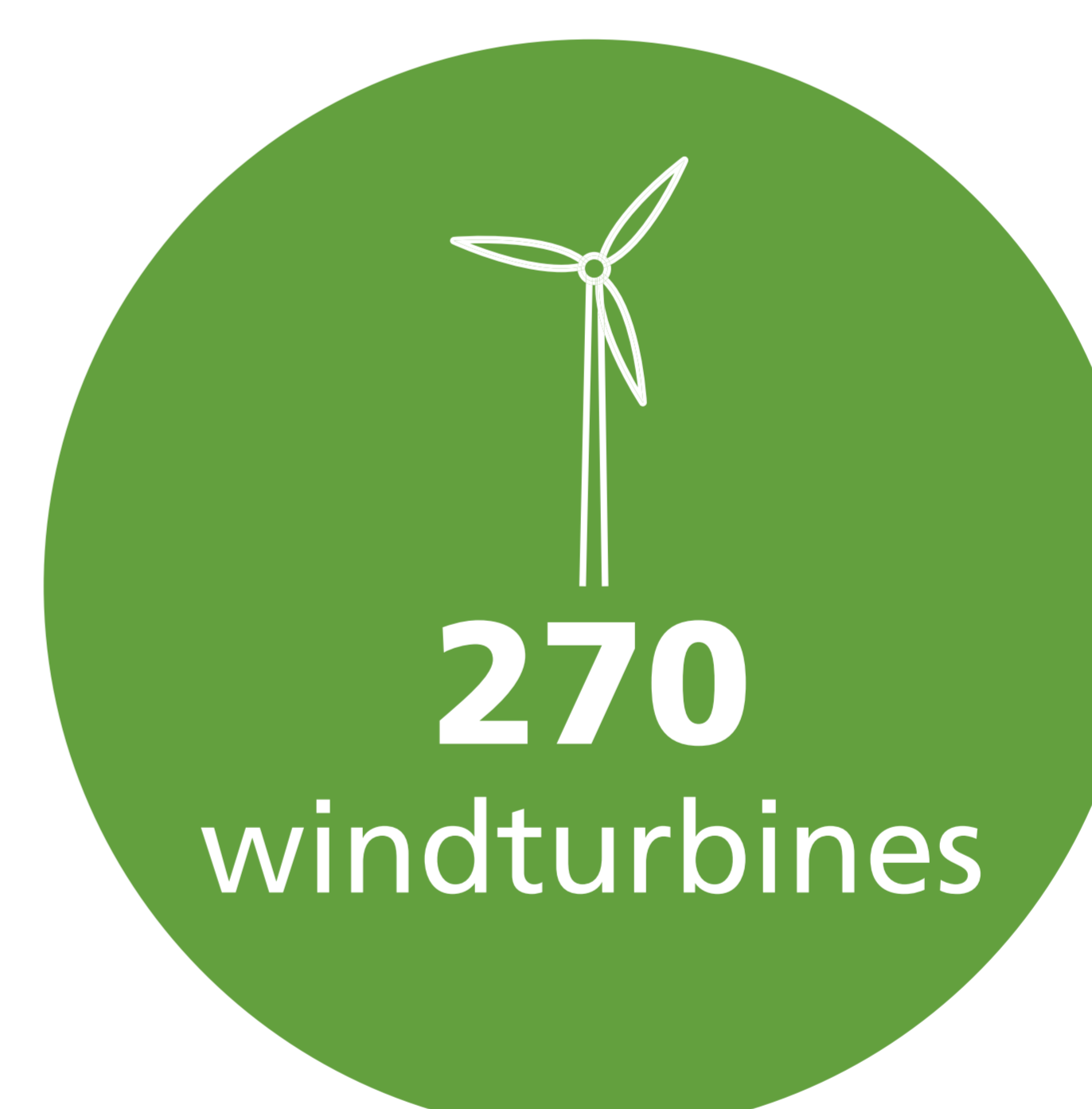
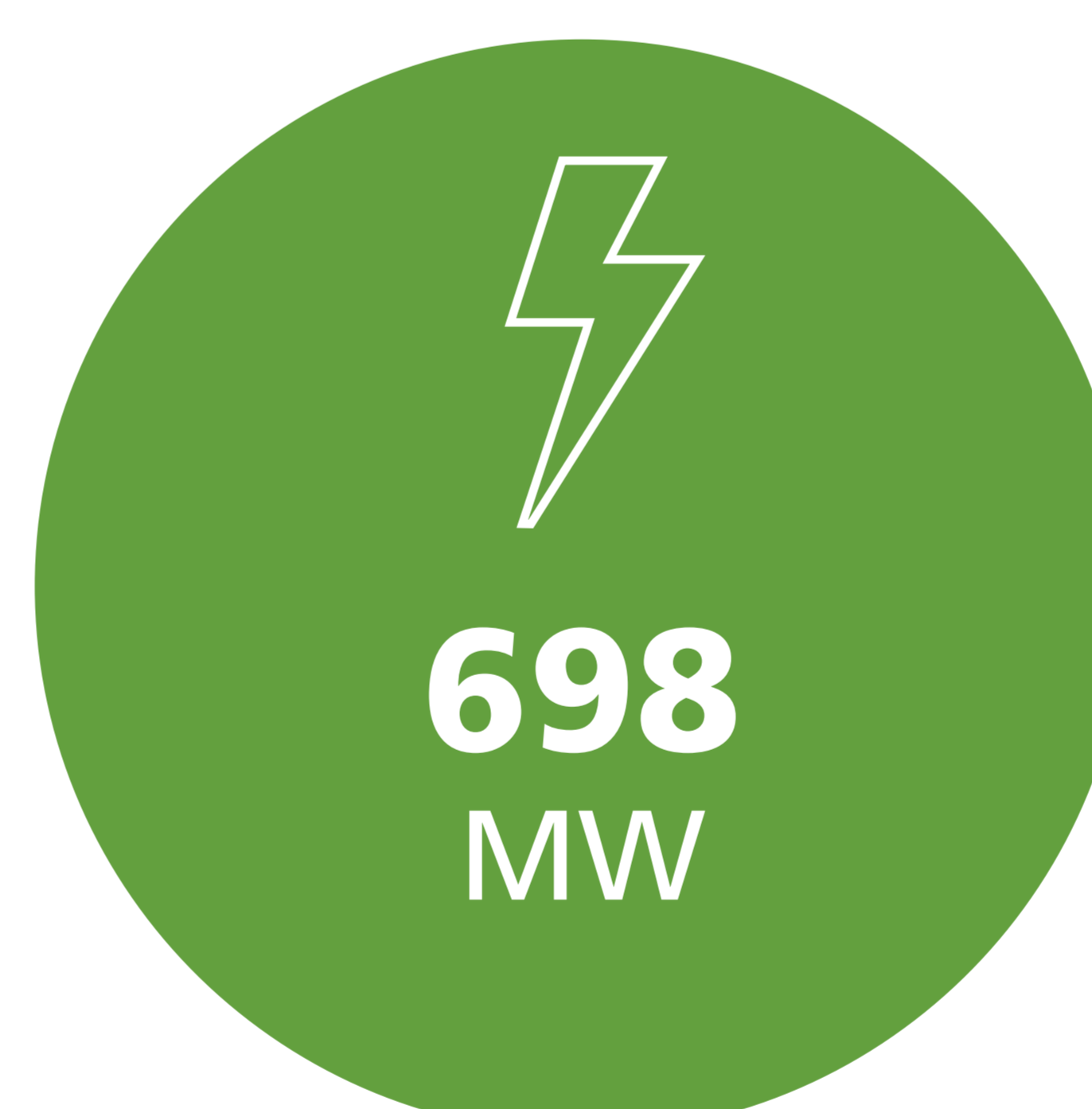
Deinze, Nazareth

40% minder uitstoot van broeikasgassen



Luminus is de nummer 1 binnen de Belgische sector van windenergie op land

We bouwen samen aan een CO₂-neutrale energietoekomst, waarbij bescherming van de planeet, welzijn en economische groei met elkaar verzoend worden.



Wat gaan we doen?



We bouwen drie windturbines in industriezone de Prijkels.
De keuze voor die locatie past in de visie van de Vlaamse overheid:

- Een industriegebied langs de snelweg E17
- Windrijk gebied
- Vlot aansluitbaar op het elektriciteitsnet

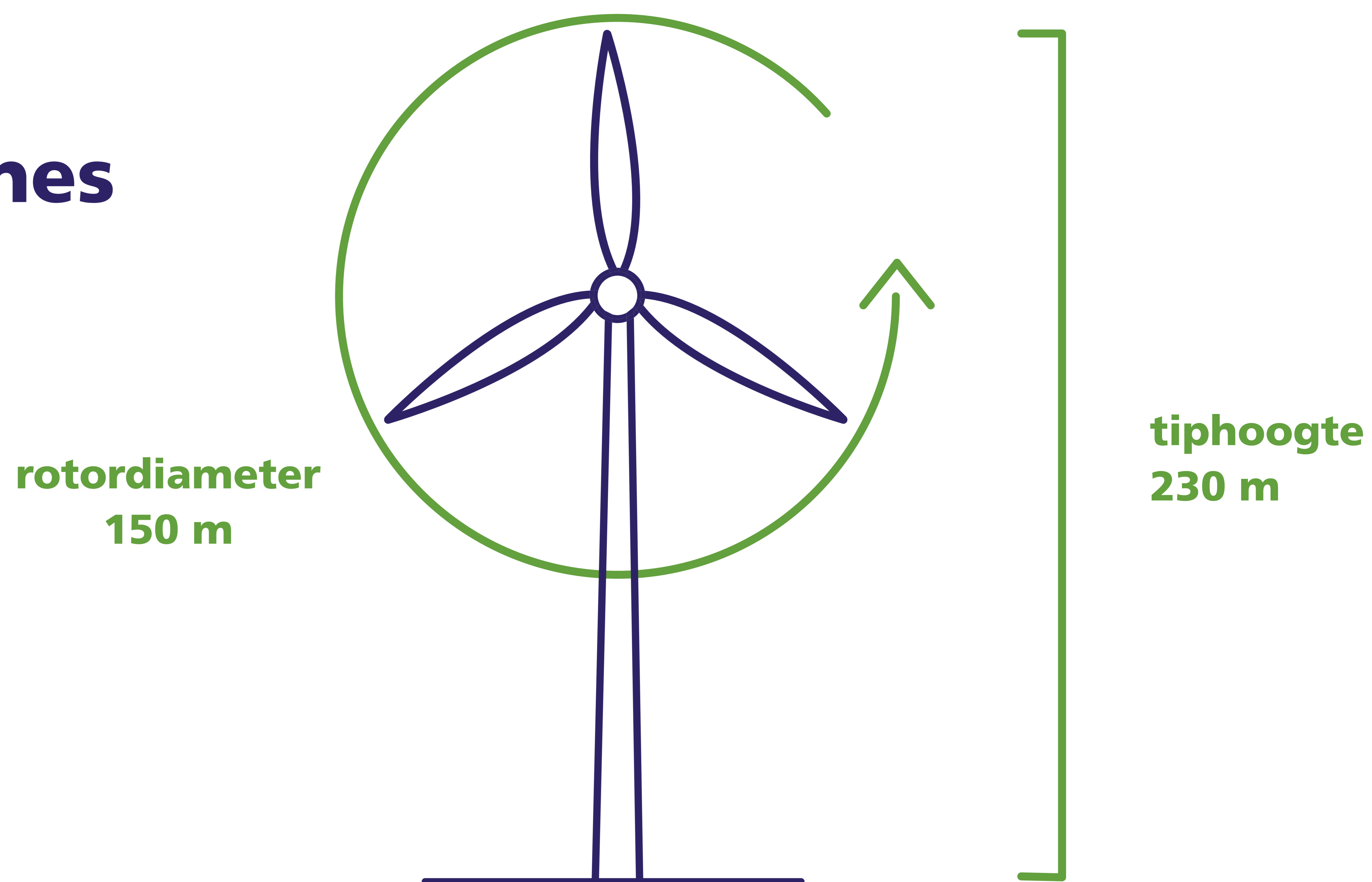


Daarnaast loopt er een procedure van openbare aanbesteding.

Mogelijks zullen er uiteindelijk 5 windturbines bestaan binnen het industrieterrein De Prijkels.



Hoe zien de turbines eruit?

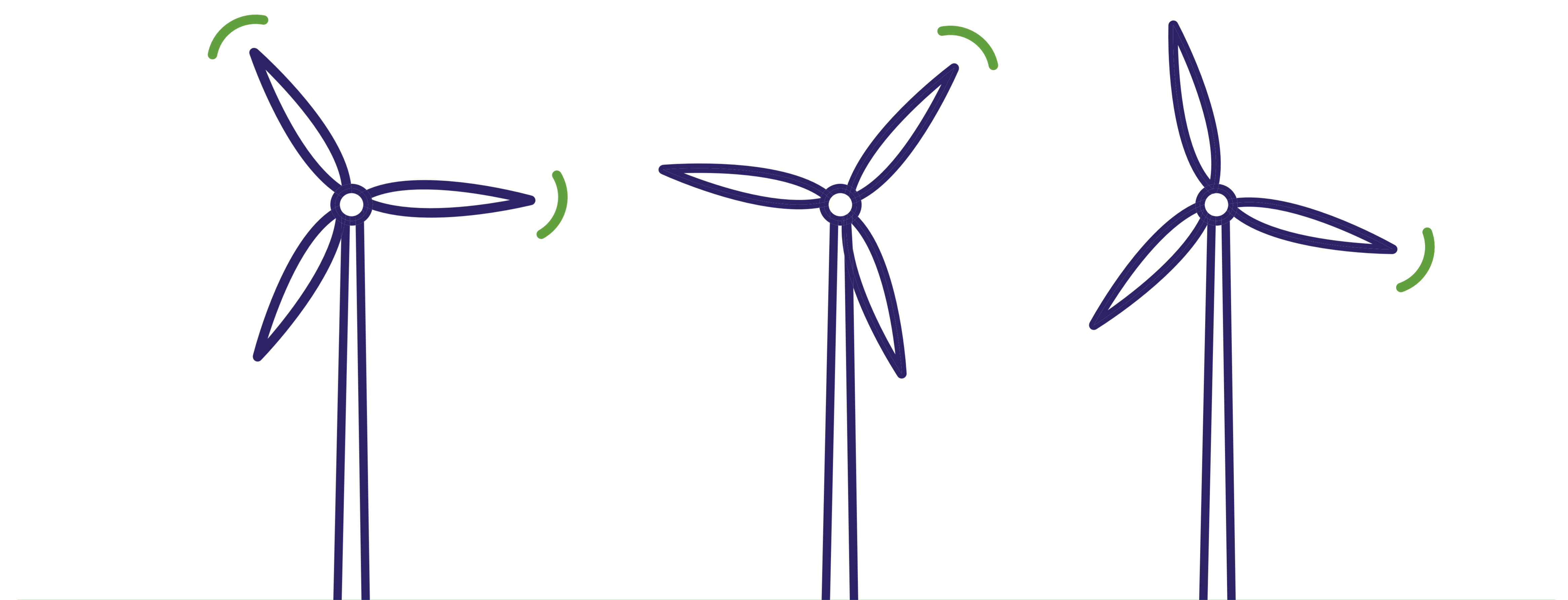


De turbines in de omgeving bekijken?

Check onze website of bekijk de foto's op het scherm.



Hoeveel energie produceren de turbines?



33 000 MWh per jaar, het verbruik van ongeveer 9500 gezinnen

Stappen richting Prijkelwind

Voorjaar 2023

Aanmelding Milieueffectrapport



Infomarkt 27 april

Najaar 2023

Indienen Milieueffectrapport en aanvraag omgevingsvergunning



2e publiek informatiemoment en start openbaar onderzoek

2024

Beslissing vergunning, aankoop turbines en voorbereiding van de bouw

2025

Bouw van de turbines



Geluid

De gondel en de wieken van een windturbine maken geluid. Het lawaai is eerder beperkt:

- Stillere moderne windturbines
- Weinig hoorbaar bij veel achtergrondgeluid
- Strenge geluidsregels: in woongebied 44 dB overdag en 39 dB 's nachts
- Automatische regeling
- Opvolging en bijsturing
- Gedetailleerde geluidstudie bij vergunningsaanvraag

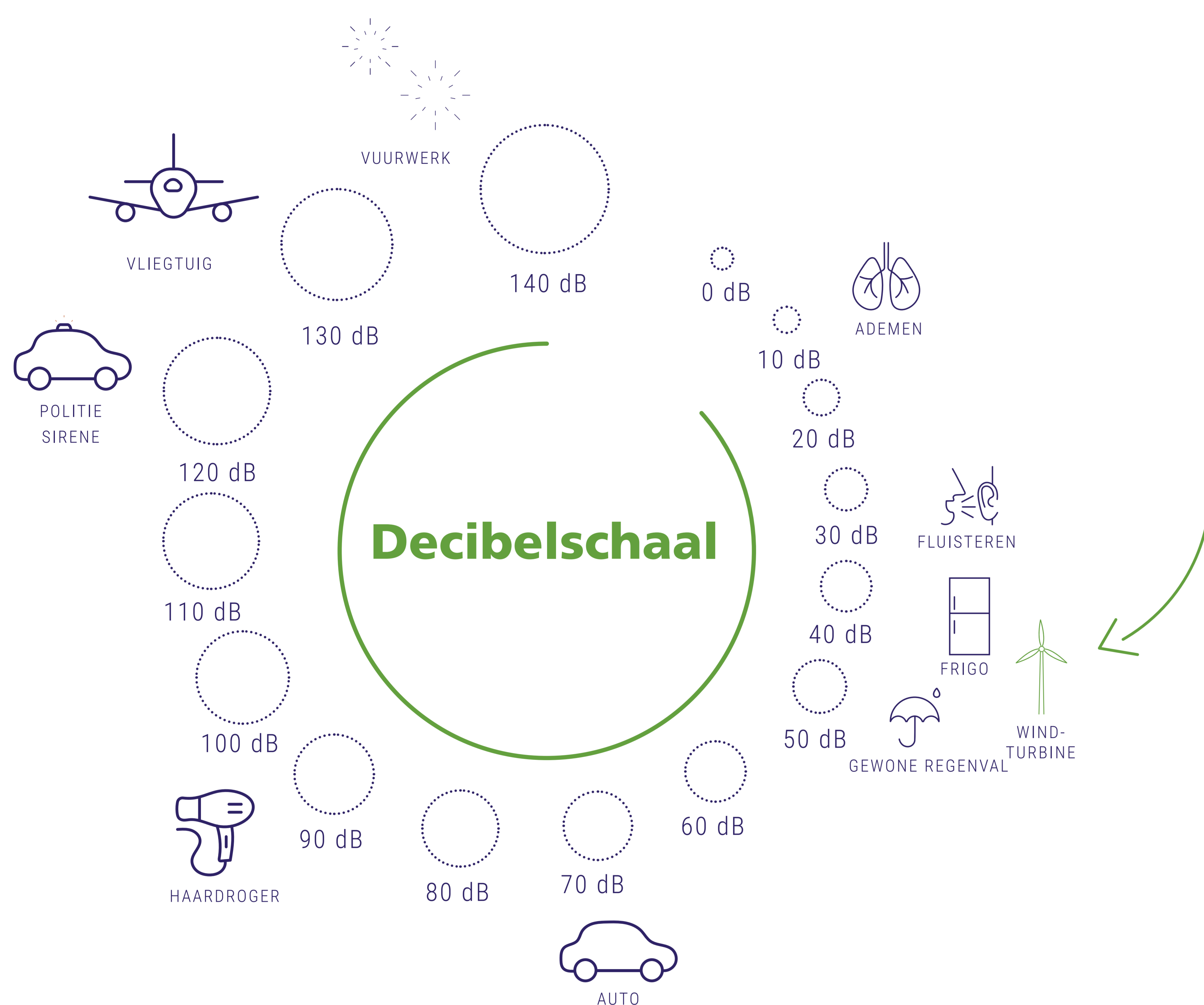


Slagschaduw

Draaiende wieken veroorzaken slagschaduw. De hinder is beperkt door strenge regelgeving:

- Maximaal 8 uur per jaar voor woningen
- Maximaal 30 uur per jaar voor bedrijven in industriegebied
- Nooit meer dan 30 minuten per dag
- Automatische stilstandsmodule

Dit geldt voor het gezamenlijk effect van alle windturbines.



Veiligheid

De veiligheid van onze projecten is topprioriteit.

- Permanente opvolging en snelle interventieploegen
- Zorgvuldig onderhoud, met focus op preventie
- Gecertificeerd volgens internationale IEC normen
- Veiligheidsstudie volgens de strengste criteria
- Project moet worden goedgekeurd door Team Externe Veiligheid (Vlaamse Overheid)



Natuur

Er wordt rekening gehouden met effecten op vogels en vleermuizen.

- Trekroutes, pleisterplaatsen, broedgebied... in kaart gebracht
- Studie door een erkend natuurdeskundige
- Soort specifieke automatische stilstanden voorzien in de periodes dat vogels en vleermuizen actief zijn

Landschap

Windturbines zijn groot en dus zichtbaar. Maar of er visuele hinder is blijft een subjectief gegeven:

- Hangt sterk af van waar je staat en wat de referentiepunten zijn
- Visueel prominent binnen eerste 500 meter (rond industriezone), nadien zullen omliggende structuren vaak afschermen
- Baken van de energietransitie in een dynamisch landschap



Investeren

Burgers en bedrijven uit de buurt krijgen als eerste de kans om aandelen te kopen van Lumiwind

- Een rendement van 4% wordt beoogd
- Aandelen vanaf € 25 en maximaal € 10.000 per (rechts)persoon
- Bouw- en windrisico voor Luminus

Meer info? www.lumiwind.be



Meer info?

Op onze website lees je nog heel wat informatie over windenergie en Prijkelwind.
prijkelwind.be



Specifieke vragen?

Spreek onze medewerkers aan.